

「東京メトロ インバウンド編」

日本政府観光局（JNTO）によると、2014年の訪日外国人のお客様の数は、約1,341万人となり、これまでの最高であった2013年の約1,036万人を約300万人余り上回りました。

東京メトロでは、今後増え続ける訪日外国人のお客様にもっと便利に東京メトロをご利用いただき、東京を観光していただくため、様々な施策を実施または、検討しています。

今回は、東京メトロのインバウンド強化の取り組みを紹介します。

増え続ける訪日外国人のお客様と鉄道需要

東京メトロが発足した2004年以降の訪日外国人のお客様の推移によると2011年から大きく増加しています。

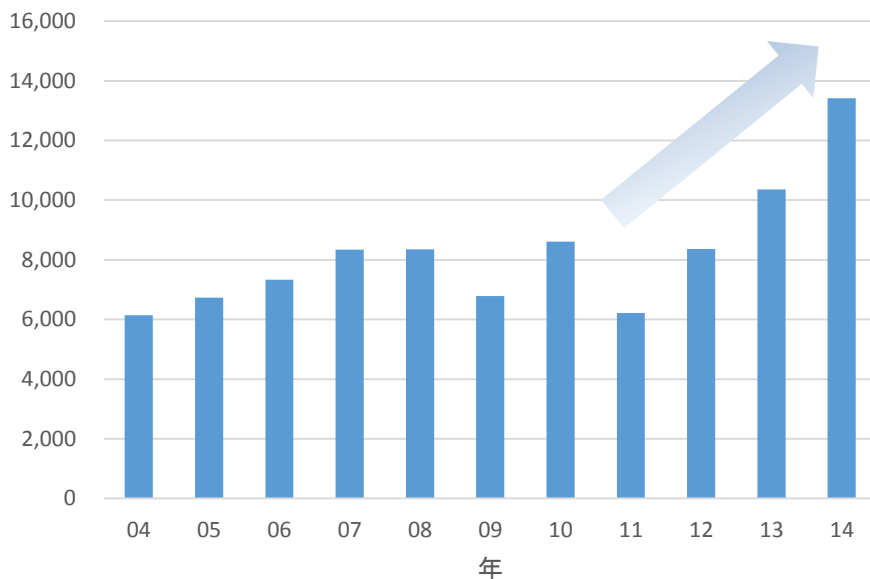
日本政府観光局によるとビザの大幅緩和や消費税免税制度の拡充のほか、アジア地域の経済成長にともなう海外旅行の需要拡大、円安進行による訪日旅行の割安感の浸透などが寄与したと分析しております。

また、政府では、2020年までに訪日外国人のお客様を2000万人に増やすことを目標としており、今後も様々な施策等により訪日外国人のお客様は増加すると思われまます。

このようななか、東京メトロにおいても、訪日外国人のお客様がもっと便利に地下鉄をご利用いただき、東京を観光していただけるよう、各種施策を進めていきます。

【単位：千人】

訪日外国人のお客様推移(04～14)



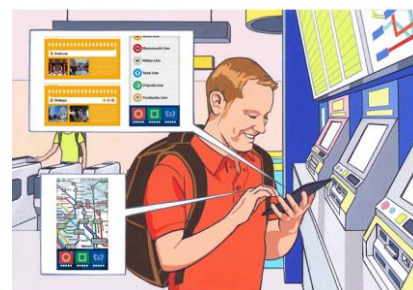
出典：日本政府観光局（JNTO）

中期経営計画と東京メトロ“魅力発信”プロジェクト

中期経営計画「東京メトロプラン2015」においては、「東京とともに成長する」をキーワードの一つに掲げています。当社の事業基盤である東京圏全体の活性化が重要であると考え、首都東京の成長とともに、東京メトロも成長していくことを目指しています。増加する訪日外国人のお客様を主要なターゲットの一つと捉え、東京でのお出かけの際、お客様に地下鉄をご利用いただいて東京をより便利により楽しんでいただけるよう、企画乗車券をはじめとした魅力的な商品開発、東京の観光資源を活用したイベント等、ニーズを的確に捉えた各種施策を積極的に実施することで「人の動き」の創出に取り組んでいます。

また、2020年を見据えて昨年9月に取りまとめた「東京メトロ“魅力発信”プロジェクト」においては、地域と連携して国内外問わず沿線情報を発信し、外国からのお客様にもより一層東京の魅力を感じていただくことや、Wi-Fi環境の整備、多言語情報の充実化といった、より快適に地下鉄をご利用いただくことを目指しています。

次頁以降では、訪日外国人のお客様向けの具体的な各種施策を紹介します。



これまで。そして、これからも。

もっと うれしい 東京に

<http://tokyometro10th.jp/>

東京を走らせる力



東京メトログローバルサイト（多言語ホームページ）をリニューアル

東京メトロをご利用される訪日外国人のお客様が便利に地下鉄をご利用いただき、快適に東京を観光いただけるよう英語・中国語（簡体字・繁体字）・韓国語で発信する多言語ホームページを2014年12月にリニューアルしました。

訪日外国人のお客様に対して実施した調査に基づき、無料Wi-Fiをはじめ、ホームページ上で毎月9万を超えるアクセスをいただいている地下鉄のネットワーク路線図、全世界で30万ダウンロードを突破したオフラインで使える乗換検索アプリケーション(Tokyo Subway Navigation for Tourists)など、東京観光に役立つツールをトップページで大きく見つけやすく配置するとともに、訪日外国人のお客様に欠かせないスマートフォンやタブレット端末でも快適にご利用いただけるよう、画面をタップしやすいデザインや、端末の画面の幅に応じて最適なレイアウトに切り替わるデザインを採用しました。

また、英語でのアテンドを行う「サービスマネージャー」、多言語で人気の沿線観光スポットや目的地への最適な行き方をご案内する「ウェルカムボード」、そして関心の高い震災対策やバリアフリーなどの安全・安心への取り組みを中心に内容の充実を図りました。

URL

- 英語 : www.tokyometro.jp/en/
- 中国語（簡体字） : www.tokyometro.jp/cn/
- 中国語（繁体字） : www.tokyometro.jp/tcn/
- 韓国語 : www.tokyometro.jp/kr/



【イメージ】

訪日外国人のお客様向け無料Wi-Fiサービスの提供

日本の通信事業者との契約がなく、通信手段を持たない訪日外国人のお客様に、東京をより安心・快適に移動していただけるよう、2014年12月より、東京の地下鉄143駅（うち東京メトロ108駅）で、無料Wi-Fiによるインターネット接続サービスを開始しました。

本サービスでは、訪日外国人のお客様にわかりやすくご利用いただけるよう、東京メトロと都営地下鉄とで、利用時間や接続方法を合わせ、一体的にサービスを提供しています。また、認証アプリ「Japan Connected-free Wi-Fi」に参画しており、一度利用登録を行えば、東京の地下鉄はもちろん、主要空港や観光施設等においても、手軽な操作で無料Wi-Fiをご利用いただけます。

サービス開始から2ヵ月が経ちますが、日々多くのお客様にご利用いただいています。



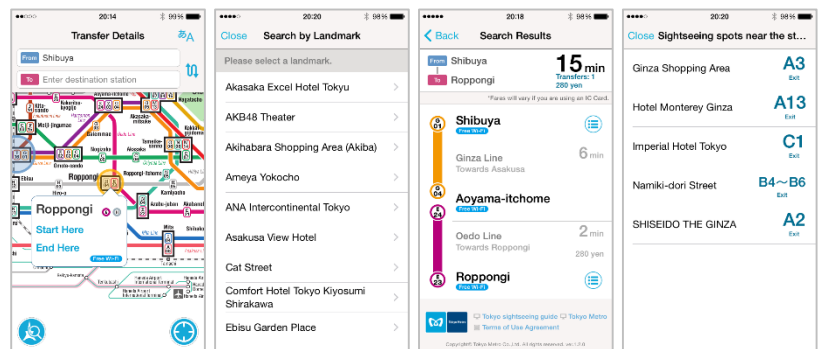
FREE
Wi-Fi
ステッカー



オフラインで使える乗換検索アプリ「Tokyo subway Navigation for Tourist」30万DL突破！

2014年4月1日より訪日外国人のお客様向けに乗換検索アプリ「Tokyo Subway Navigation for Tourists」を配信し、現在台湾・韓国・香港を中心に全世界で30万DLを突破しました。

同アプリは東京の地下鉄（東京メトロ・都営地下鉄）の経路検索に特化しており、英語・中国語（簡体字・繁体字）・韓国語・日本語に対応するとともに、一度アプリをダウンロードすればオフラインで経路検索をご利用いただけることから、「スマートフォンは手元にあるが、常時インターネットを使用することができない」という訪日外国人のお客様にご好評をいただいております。



<駅名選択>

<ランドマーク
検索機能>

<検索結果>

<ランドマークの
最寄り出口>

検索を行うと、主要なルート・所要時間・運賃をわかりやすくシンプルに表示するほか、検索時に降車駅付近のランドマークの最寄り出口が確認できるため、地下鉄に不慣れな訪日外国人のお客様も、出口が多くある東京の地下鉄を安心してご利用いただけます。

旅行者にお得な乗車券の発売

2014年4月22日から東京メトロと都営地下鉄の全線が乗り放題になる企画乗車券「Tokyo Subway Ticket」の発売を開始しました。「Tokyo Subway Ticket」は、現在各駅で発売している乗車券よりお得な価格を設定しているほか、1日・2日・3日間有効の乗車券をそろえています。

また、海外との玄関口である空港アクセスを意識し、2014年7月から成田空港・羽田空港と都心を結ぶ電車及びバスの乗車券とセットでの発売もしております。現在、「Tokyo Subway Ticket」は羽田空港・成田空港を中心に東京都内のビックカメラの一部店舗などで発売をしているほか、2014年11月から台湾・韓国の現地旅行代理店でのお求めいただけるようになりました。



海外旅行博覧会への出展による「東京の魅力」「東京メトロの魅力」発信

東アジア・東南アジアで開催される旅行博覧会は、「PR」「商談」に加え「販売活動」の3つの機会が、一堂に、また大規模に得られる貴重な場となっており、東京メトロでは2014年度に「香港」「台北」「バンコク」「クアラルンプール」にブースを出展し、パンフレットの配布や写真撮影会など来場者との交流を通して、東京都心の魅力と移動に便利な地下鉄をPRしております。2014年11月の台北旅行博覧会では現地旅行会社と連携し、ブース内でTokyo Subway Ticketを販売し、販売活動にも力を入れています。また、旅行博覧会のみならず、2014年12月には台北メトロ・高雄メトロと協力し、日台間の旅行者を対象としたキャンペーンを実施し、日台間の相互交流の促進を高めるとともに、双方の地下鉄のPRを図りました。



welcome to Tokyo!!

たとえばこんな東京観光はいかがでしょう？

1st <到着前>

東京に到着する前に東京メトログローバルサイトをチェック！最新のキャンペーン情報やお得なチケット情報、無料 Wi-Fi、スマートフォンアプリなどの便利なツールを調べて、便利で・お得に・快適に東京観光を楽しむ準備をしよう！予め「Japan Connected-free Wi-Fi アプリ」をインストールすると、東京の地下鉄143駅で使える無料 Wi-Fiはもちろん、日本全国95,000アクセスポイントで手軽に無料 Wi-Fiが使える。

2nd <入国後・空港>

羽田空港や成田空港に到着したらまずゲットしたいのはお得なチケット。空港カウンターで入手できるのは空港から都心までをつなぐ電車やバスのチケットと、東京の地下鉄が乗り放題になる「Tokyo Subway Ticket」がセットになったチケット。1Day、2Day、3Dayの3種類があり、旅程に合わせて選択できるのがうれしい。

3rd <入国後・都内観光中>

東京に入ったらいろいろなツールを利用して観光を楽しもう！まずは東京の地下鉄143駅で使える無料 Wi-Fiを使おう。これで知りたい情報がすぐにスマートフォンやタブレット端末で調べることができる。しかし、最初は東京の地下鉄は複雑で難しいと思うかもしれない。そういう時は、基本的な地下鉄の乗り方や、有名な観光スポットまでの行き方が多言語で表示されているウェルカムボード（新宿、上野、東京、浅草、池袋駅に設置）を見てみよう。ほかにも、オフラインでも簡単・スピーディーに目的地までのルートや所要時間が確認できる乗換検索アプリ「Tokyo Subway Navigation for Tourists」を使ってみよう。それでも困ってしまったら、旅客案内所（新宿・銀座・表参道・渋谷に設置）や上野・押上・東京駅・他14駅にいるサービスマネージャーに尋ねてみよう。英語での対応はもちろん、多言語の対応※もしてくれるから安心だ。

【ウェルカムボード】



【旅客案内所】



【サービスマネージャー】



今後も訪日外国人のお客様が安心してご旅行いただけるよう様々なサービスを提供してまいります。

※ タブレットPC内の翻訳アプリケーションを利用