

NEWS RELEASE



東京を走らせる力

17-93

2017年9月29日

本日10時～
Web先行公開!

石原さとみさん出演・東京メトロ「Find my Tokyo.」

9月29日（金）からCM「日比谷 歴史と文化が色づく」篇を先行公開!

～CMタイアップソングは 佐藤千亜妃と金子ノブアキと小林武史「太陽に背いて」～

石原さんによる新“チャレンジ動画”やCMに特別出演するときのご帝国の佐藤千亜妃さんやにもご注目!
Find my Tokyo.キャンペーンの想いを伝える新・ステートメントムービーも初公開!



東京メトロ（本社：東京都台東区、社長：山村 明義）は、イメージキャラクターに石原さとみさんを起用し、東京の魅力をお伝えする「Find my Tokyo.」キャンペーンのCM「日比谷 歴史と文化が色づく」篇を、2017年9月29日（金）10：00から特設サイト(www.findmy.tokyo)にて、10月1日（日）からメトロ駅構内・車内ディスプレイにて順次公開します。

今回のCMは、“ハイカラ”が今も楽しめる街、日比谷で、ロードショー発祥の映画館での映画観賞をはじめ、元祖ピザトーストに舌鼓を打ったり、日本最古の野外音楽堂を訪れたり、日比谷の街の魅力を体感していきます。

また、CMソングは「佐藤千亜妃と金子ノブアキと小林武史」による、「太陽に背いて」。小林武史さんプロデュースの元、きのご帝国の佐藤千亜妃さんが歌唱、金子ノブアキさんがドラムスを演奏しています。

10月～12月は、千代田区の日比谷駅、竹橋駅、半蔵門駅周辺にフォーカスしたポスターを展開予定。CMやポスターの他にも“チャレンジ”をテーマに、各エリアならではのさまざまな“Find体験/カルチャー体験”（“あなたもチャレンジ! Find my Tokyo.”）をご紹介します。特設WEBサイト/東京メトロ駅構内・車内ディスプレイ限定公開の、石原さんによる“チャレンジ動画”の新作も必見! 石原さんの魅力いっぱい動画をお楽しみください!

そして、東京メトロ駅構内・車内ディスプレイで先行公開となっていたFind my Tokyo.キャンペーンにこめた想いをお届けするステートメントムービーの新バージョン「Find my Tokyo.コンセプト」篇を、初公開となるフルバージョンと合わせてお届けします。新バージョンでは「back numberと秦 基博と小林武史」の「reunion」にのせて、Find my Tokyo.に込めた想いを石原さんが語ります。フルバージョンは特設WEBサイトにて是非ご覧ください。

■ Find my Tokyo.のSNSアカウントでも情報配信中

4月から開設しているFind my Tokyo.のFacebookおよびInstagramでは、石原さとみさんを起用したCMやポスターの情報、日々さまざまな街の“あなたもチャレンジ! Find my Tokyo.”をご紹介します。

・ Facebook : アカウント名 <Find my Tokyo.> で検索 <https://www.facebook.com/Find-my-Tokyo-185384951968638/>

・ Instagram : アカウント名 <challenge_find_my_tokyo> で検索 https://www.instagram.com/challenge_find_my_tokyo/?hl=ja

ステートメントムービー「Find my Tokyo.コンセプト」篇の見どころ

Find my Tokyo.とは

東京で暮らしていると、東京で働いていると、なんとなく東京が当たり前になってしまう。
でも、本当は知らないことが、まだまだあるはず。
もっと自分の目で、自分の足で、新しい東京を見つけられたら、きっともっと東京を好きになれるはず。
だからFind my Tokyo.では、ひとつひとつの街を、その歴史まで遡って丁寧に見つめながら、街の魅力を体験できるさまざまなスポットを紹介していきます。

新ステートメントムービーでは「back numberと秦 基博と小林武史」の「reunion」にのせて、Find my Tokyo.に込めた想いを石原さんが語っています。是非、初公開となるフルバージョンをお楽しみください。
これまでご紹介した数々のスポットと共に、今一度、東京の街の魅力を感じていただけたらと思っています。

東京で暮らしていると、東京で働いていると、
なんとなく東京が当たり前になってしまう。

本当は知らないことだらけ。なのに、なんでも知っているような気になってしまう。

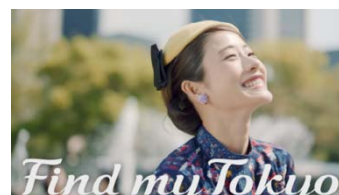
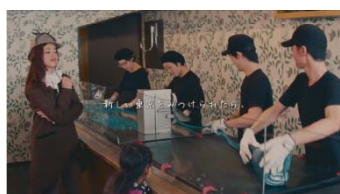
もっと自分の目で、自分の足で、新しい東京を見つけられたら、
きっと、もっと東京を好きになれる。

ひとつひとつの街に歴史があって、だからこそ、今がある。
そう感じられたら、東京がもっと愛おしく思える。

この駅を降りたら、どんな物語と出会えるんだろう。
そう思えたら、もっと毎日ワクワクできる。

わたし、最近、思っています。たぶんわたしたちが思っているより、
東京は広くて、深くて、面白い。

メトロでひろがる、お気に入りの東京。
Find my Tokyo.



ポスターの見どころ

10月の日比谷のポスターは、帝国ホテルにある「オールドインペリアルバー」をご紹介。1923年（大正12年）に完成した、世界の建築芸術史上に傑作として名を残したフランク・ロイド・ライトの設計による帝国ホテル日本館 通称「ライト館」の面影を残す、クラシカルな店内が魅力的なお店です。ポスターで石原さんの奥に写っている“大谷石”は、当時のままの姿だそう。そんな歴史を感じながら、撮影に臨みました。



キャンペーンキャラクター:石原さとみ



<石原さとみ (いしはら さとみ) >

1986年12月24日生まれ 30歳

東京都出身。趣味・特技はお琴、テニス、ピアノ。

第27回ホリプロタレントスカウトキャラバン「ピュアガール2002」でグランプリ受賞。その後、ドラマや映画、CMなど幅広く活躍。

デビュー15周年を記念した写真集「encourage」が発売中。

2018年1月期連続ドラマ「アンナチュラル」(TBS系)で主演を務める。

CMソング：太陽に背いて

小林武史さんより「太陽に背いて」に込めた想いを寄せていただきました。

メトロという言葉のイメージに入り込んでいくと、ふと僕は、時代感や文化的背景などを越えたり繋いだりクロスしたりします。だから僕は今回アートなのかSFなのか青春なのか、それもいくつかの時代感をミックスしたような映画みたいなものをイメージして作りました。

平成最後の東京の『恋する惑星』です。佐藤千亜妃はそれにもっとも相応しい主人公で、美形で歌に曲に透明な色気を持っていて、そしてその相手は危ないほどのキレと甘さを持っている金子ノブアキです。僕はおまけです。

<佐藤千亜妃>

4人組バンド「きのご帝国」のVo/Gt /作詞作曲を担当。きのご帝国の最新アルバム収録楽曲「愛のゆくえ」が、宮沢りえさん主演映画『湯を沸かすほどの熱い愛』の主題歌に起用され、話題に。2017年3月から始まったワンマンツアー『花の名前を知るとき』はファイナルを中野サンプラザ公演2Daysで迎えた。結成10周年を記念したツアー「夢みる頃を過ぎても」を10月よりスタート予定。

公式サイト：<http://kinokoteikoku.com/>



<金子ノブアキ>

1996年にRIZEを結成。2000年8月、RIZEのドラマーとして、シングル「カミナリ」でメジャーデビュー。2009年よりソロ活動を開始し、数多くのアーティストの作品、ツアーにも参加するなど、RIZEとして、ソロミュージシャンとして、今や日本を代表するドラマーとして確固たる地位を築いている。また音楽活動と並行して俳優としても活躍し、映画「クローズZERO II」「モテキ」「新宿スワン」、テレビドラマ「おひさま」「クライシス」など代表作多数。

公式サイト：<http://kanekonobuaki.com/>



あなたもチャレンジ！ Find my Tokyo.

10月～12月にご紹介予定の日比谷駅、竹橋駅、半蔵門駅周辺での“チャレンジ”動画をお届けします。石原さんが体験している“チャレンジ”以外にも、特設WEBサイトでは100以上の“あなたもチャレンジ！ Find my Tokyo.”をご用意しています！みなさんもぜひ、その街ならではの魅力的な“チャレンジ”に挑戦してみてください！

challenge 158 : 元祖ピザトーストを食べてみよう！ (日比谷線・千代田線 日比谷駅／café 紅鹿舎)



- ・「café 紅鹿舎」は、喫茶店の定番メニュー“ピザトースト”を生み出したお店。当時高価だったピザを『もっと手軽に楽しめるように食パンにのせたら』と奥様がひらめいたことから生まれたといわれています。
- ・そんな元祖ピザトーストに、石原さんがチャレンジ！また、他にも注文した「悪魔の炎」とはどんなメニューなのでしょうか？体験した石原さんのリアクションは必見です！

challenge 159 : 革靴をよみがえらせよう！ (日比谷線・千代田線 日比谷駅／千葉スペシャル)



- ・「千葉スペシャル」は、勝負のときには絶対ここで靴を磨いてもらうという人もいほどの人気のある靴磨き屋さん。秘伝のオリジナル靴クリームと磨き技術で、わずか10分でまるで新品のように綺麗になるのです。
- ・石原さんが、革靴がまるで新品のようによみがえっていく様子を間近で観察！一体どれくらいキレイになったのでしょうか…？

challenge 172 : 近代アートで対話を楽しもう！ (東西線 竹橋駅／東京国立近代美術館)



- ・「東京国立近代美術館」で行っている“対話によるガイド”では、作品に対して何を感じたかを美術館のガイドスタッフや参加者と語り合うことで、作品をより深く味わったり、新しい気づきや驚きを得ることができます。
- ・近代アートとの対話にチャレンジした石原さんには、どんな発見があったのでしょうか…？

challenge 173 : 伝統芸能に親しもう！ (半蔵門線 半蔵門駅／国立劇場)



- ・「国立劇場」は大劇場と小劇場の2つの劇場があり、歌舞伎・文楽・日本舞踊・邦楽・雅楽・声明・民俗芸能・沖縄伝統芸能等広く日本の伝統芸能を上演しています。
 - ・そんな「国立劇場」の大劇場で、和装に身を包んだ石原さんが伝統芸能の舞台を学びます。歌舞伎に欠かせない「廻り舞台」を体験した石原さんの感想は…？
- ※「国立劇場」では、通常の公演の他に文楽や歌舞伎など様々な伝統芸能の鑑賞教室も実施しています。詳しくはHPをご確認ください。

Find my Tokyo.キャンペーン 千代田区（日比谷／竹橋／半蔵門）篇

Find my Tokyo.キャンペーンと連動して、様々な施策でエリアの魅力を紹介していきます。
この機会にぜひ、あなたの新しいお気に入りの街を見つけてください！

■地域応援企画「東京よりみちか」※毎月25日発行、駅構内ラックにて配布

毎月25日に発行される「東京トレンドランキング」内で、思わず寄り道したくなるスポットをご案内。
10月号では日比谷、11月号では竹橋、12月号では半蔵門を取り上げます！紹介しているスポットで、「東京トレンドランキングを見た！」と言っていただくと、素敵なグッズをプレゼントするキャンペーンを展開します。（※スポットにより一部条件が異なります。）



■「TOKYO METRO NEWS」※毎月1日発行、駅構内ラックにて配布

10月号は、日比谷駅周辺のスポットを取り上げ、「知的で感覚的な街 ビビッと日比谷」をテーマに特集します！専門的な知識を学べる“知的”スポットと、観たり聞いたり体感して楽しめる“感覚的”スポットを紹介しています。



■ウォーキングイベント「東京まちさんぽ」※11月18日（土）開催予定

ウォーキングイベント「東京まちさんぽ」では、石原さとみさんが「Find my Tokyo.」のCMやポスターで巡ったスポットや、東京メトロ沿線の特徴あるエリアを散策していただくイベントです。この秋にぜひウォーキングを楽しんでみてはいかがでしょうか。

