

賑わいのちよつと隣

落ち着きの緑由

C

TOKYO METRO CHIYODA LINE



あしたのメトロ

千代田線



Vol. 04

メインストリートの一步奥にある落ち着き。 千代田線は大人を満たすゆとりの道。



千代田線は、東京のメインストリートの一步奥を通り、沿線には美術館などの文化施設や歴史的建造物など、大人が満たされるスポットが数多く存在しています。また、都心の主な繁華街にもちょっと隣から、らくらくアクセス。隠れた名店が並ぶおしゃれストリートのような路線です。

千代田線とは……

綾瀬・代々木上原間21.9kmの本線と、北綾瀬・綾瀬間2.1kmの支線からなる計20駅の路線。「千代田線」という路線名は、千代田区を貫いて走っていることから名付けられました。列車は10両編成で、小田急線、JR常磐線と直通運転を行っています。



文化の香りがする路線ね



代々木上原から小田急線へ直通

代々木公園の地下には…
警备は9ページに

あのお店・あな場所へ、千代田線は都心の抜け道

六本木・銀座・東京・上野…実は繁華街へのアクセスが便利な千代田線。中心からちょっと離れた場所に駅があるので、人混みを避けてスムーズにアクセス。大人好みの素敵なお店が見つかるかも……?!

乃木坂駅から六本木へ

六本木も実は千代田線1本で。東京ミッドタウンは、国立新美術館を抜ければすぐ。六本木の街をお散歩しながら六本木ヒルズまで足を延ばせます。

二重橋前駅から丸の内へ

皇居に面した日比谷通りの地下にある二重橋前駅は、実は東京駅の目と鼻の先。階段を上れば、そこは洗練されたショッピングやレストランの並ぶ丸の内です。

根津駅から上野公園へ

下町風情の残る「谷根千」エリアの一角として脚光を浴びる根津駅からは、上野公園もすぐそば。不忍池や上野動物園の西園には、千代田線が便利です。



ふと降りた駅にも春の香り。 緑の千代田線に 新緑の輝き。



緑のラインの千代田線は、沿線にも緑が溢れています。仕事の合間に明治神宮や日比谷公園、上野公園などの都会のオアシスへ、そして休日には箱根の大自然へ。ふと思いついたとき、手軽に春の香りを味わえる路線です。



都会の一角とは思えない緑の濃さはまさに「森」の風情です。

明治神宮

代々木公園

代々木公園
明治神宮前〈原宿〉

表参道ケヤキ並木

青山公園

日比谷公園

日本初の洋風近代式公園。年間を通じ花々に彩られる園内は、人々に潤いをもたらす都心のオアシスです。



特急ロマンスカー
メトロはこね号

千代田線から乗り換えなしで箱根へ直結。北千住駅から毎日運転しています。



桜が咲き乱れる春はもちろん、季節ごとの表情が楽しめる上野公園。不忍池は縄文時代に東京湾の入江が上野付近まで到達していた名残とされています。

不忍池・上野公園

乃木坂

谷中公園

荒川自然公園

日比谷

二重橋前

湯島

根津

町屋

北千住

皇居外苑



二重橋前駅を上がると、背面に高層ビル、前面に豊かな緑と水、そして遮るものない空が広がっています。東京の中心にぽっかりと空いた静けさは時間が経つのも忘れてしまいそうです。

荒川土手

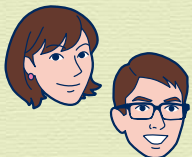
東横公園

じょうぶ公園

綾瀬

北綾瀬

まさに
緑の千代田線だなあ



ホームの表情が一変する、
思わず振り返る青く輝く車体。



千代田線には地下鉄で唯一の座席指定列車である特急ロマンスカーが走っています。



ロマンスカー・MSE (60000形)

フェルメール・ブルーの車体に、ロマンスカー伝統色であるパーミリオン・オレンジの帯というカラーデザイン。

フェルメール・ブルーとは、オランダの画家フェルメールが好んで使っていた光沢のある青色。

2016年3月26日、ダイヤ改正
大手町発、“毎時20分”
出会いのチャンスが増えました。

3月から「メトロホームウェイ号」は平日の18時～22時台、毎時1本・同じ時間の発車になりました。覚えやすさは使いやすさ。あなたの帰宅にリズムとゆとりがうまれます。

本数が増えて
使いやすくなったな



メトロホームウェイ号
時刻表

		平 日				
		ご利用は、運賃のほかに特急料金がかかります。				
千代田線	北千住発	18:04				
	大手町発	18:20	19:20	20:20	21:20	22:20
	霞ヶ関発	18:25	19:25	20:25	21:25	22:25
	表参道発	18:33	19:33	20:33	21:33	22:33
直通		41号	43号	45号	47号	49号
小田急線	成城学園前 着	↓	↓	↓	21:48	22:48
	新百合ヶ丘 着	19:00	20:00	21:00	22:00	23:00
	町田 着	19:11	20:11	21:11	22:11	23:10
	本厚木 着	19:27	20:25	21:27	22:27	23:26

いつものホームから一步入れば、
心を癒すプレミアムなひととき。



間接照明を用いたドーム型天井、ワインレッドのカーペットが印象的な落ち着いた空間

お手持ちの **定期券** + **特急券** で快適なロマンスカーライフ

青いロマンスカーでの帰宅は一日の終わりに気分をリセットできる素敵な時間。特急券はパソコンやスマートフォンで簡単に予約・購入でき、そのまま座席へ。柔らかな光が照らす木目調の落ち着いた車内は、慌ただしい日常を忘れてくつろげます。

ご利用の流れ >>> 大手町駅からご乗車の場合



スマホでチケットレス特急券を購入



指定の乗車位置から座席へ



気分をリセット

スマートフォン・パソコンからのご購入は、
カンタン「e-Romancecar」
専用サイトへアクセス！

小田急電鉄 検索
www.odakyu.jp



詳しくは、駅で配布のリーフレットをご覧ください。



特急券は駅の券売機でも購入できます



乗車位置はこの看板が目印！





未来を目指して走り続けた「21世紀の電車」は、もうすぐ終着駅へ。



2017年度まで順次、新型車両16000系を新造し、近い将来千代田線の10両編成車両は全て16000系に置き換わります。これまで、千代田線の「顔」として40年以上走り続けてきた6000系は、21世紀を見据えて開発された画期的な車両でした。

50年前、21世紀の電車をつくりたかった

コンセプト



試作車

アイデア満載だった!



扉のない開放的な連結部分

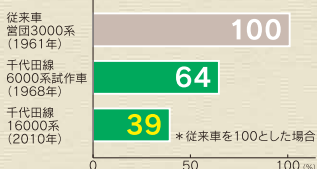
「21世紀の電車」として生まれた6000系は、いまの電車では当たり前になったいろいろな技術が導入されました。軽いアルミ製の車体や、これまでは熱として捨てていたエネルギーを有効活用する仕組みを導入し、従来の電車に比べて使うエネルギーを約4割も減らしました。

右側に大きな窓のある非対称な前面。実は左側のメトロのマークがある部分が非常扉。開けるとそのまま階段になる仕組みです。また、いまではおなじみの三角形の吊り手は、6000系が元祖です。



そのスピリットはこれからも

■車両の走行用消費電力量の比較

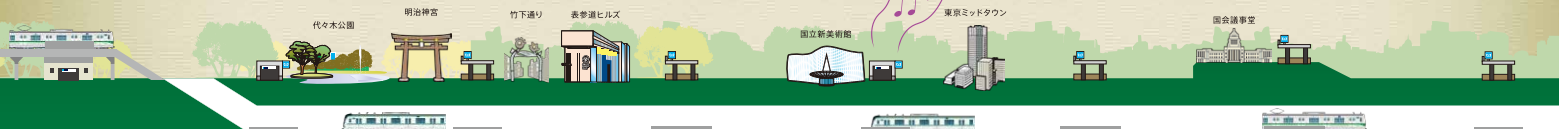


新型の16000系も、6000系の考えを受け継いでいます。たとえば省エネ性能。16000系はさらに省エネを追及し、6000系の約6割のエネルギーで走ることができます。技術などが優れた車両に与えられる「ローレル賞」を2世代そろって受賞しました。



そしてジャカルタへ

東京の日常を支えてきた6000系は、今後はインドネシアの首都・ジャカルタの人々の足へ。海を渡った6000系は、緑から赤に装いを変えてジャカルタを走り続けています。



代々木上原

代々木公園

明治神宮前

表参道

乃木坂

赤坂

国会議事堂前

霞ヶ関

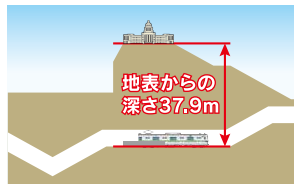
代々木公園は憩いの場



工事中の代々木公園

東京オリンピックの選手村跡地を整備して作られた代々木公園は、都心のオアシスとして親しまれています。この代々木公園の地下に千代田線の車庫があることをご存じでしょうか。公園整備に先だって地上から大規模に掘り下げる工事を行い、電車を8本収容できる車庫を公園の地下に作りました。代々木公園は電車にとっても憩いの場なんです。

国会議事堂前駅のひみつ



東京メトロの中で一番深い駅は、地表から約37.9mの千代田線国会議事堂前駅です。どうしてこんな深いところに駅があるかというと、実は国会議事堂周辺が小高い丘になっているから。千代田線は丘を横からくり抜くようにトンネルを掘ったので、見かけ上非常に深い駅となっています。一方同じ国会議事堂前駅でも、丸ノ内線は比較的浅い場所にトンネルがあります。



新しい春、毎日の「旅立ち」も新しく。



新しい季節、いつものホームが新たな出発のステージに。
千代田線では今春から、乃木坂駅で発車メロディを導入。
フルカラーの新型行先案内表示器も各駅に広がります。

乃木坂駅に乃木坂46の発車メロディ

\\千代田線 初\\

千代田線で初となる乃木坂駅の発車メロディは、お客様からのリクエストで1位を獲得した乃木坂46の「君の名は希望」に。メンバーの生田絵梨花さんが奏でるピアノの音色そのままのスペシャルなメロディで、毎日の出発を彩ります。



▲レコーディングの様子

博士の大発見

電車の発車時刻とは?!



日比谷

二重橋前

大手町

新御茶ノ水

湯島

根津

千駄木

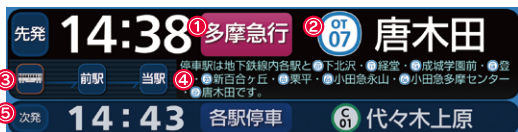
西日暮里

行先案内表示器が新しく!

千代田線全駅に新型の行先案内表示器を導入します。液晶ディスプレイで文字も見やすく、色も鮮やかに。また、表示を3段(一部駅は除く)にすることで、これまでより多くの情報をお知らせできるようになります。



現在の行先案内表示器



*表示イメージ

▼新型行先案内表示器の表示内容

- 1 段目 ① 列車種別 ② 行先駅の駅ナンバリング
- 2 段目 ③ 列車の現在位置 ④ 各種ご案内
- 3 段目 ⑤ 次発列車の情報を常に表示

※列車の運行に支障が発生しているときは、4段目に運行情報を表示

フルカラーで
見やすくなるね

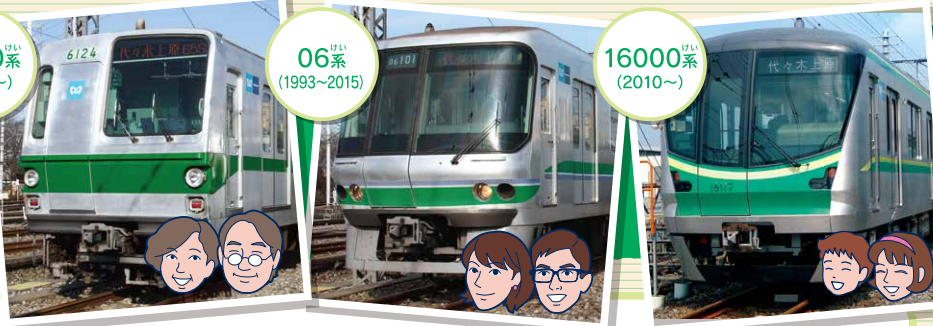


千代田線3世代、 ぼくのうちも3世代

6000系
(1971~)

06系
(1993~2015)

16000系
(2010~)



千代田線もどんどん新しい電車が増えてきたわね。

子どもの頃、絵本で「ちかまつ」っていえば6000系だったな。
数が減っているのはちょっとさみしいけど、
海外でまだ走ってるって頼もしいよな。



千代田線が開業して、
あたりに初めて乗った時は
新しい電車だと思ったね。
21世紀を考えてつくった
というだけあって、
今でも新しく思えるよ。



私は新しい電車が明るくてきれいで大好きだな。

新しい16000系はカッコいいけど、
6000系もすごい電車だったんだね。



そういえば、他にも走ってなかった？



この前引退した06系のことだね。
1本しかなかったレアな電車だったんだよ。

千代田線の電車一家は、おじいちゃんから
僕らの世代まで、家族みんながすごいんだ。

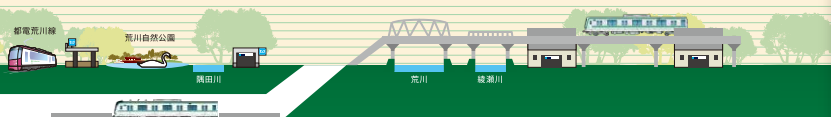


ここでニュースです!!

千代田線で変わっていくのは
電車だけではなく。ホーム
ドア設置に向けて準備が着々と
進んでいます。



これからもどんどん変わっていくのね。



町屋

北千住

綾瀬

北綾瀬

北綾瀬駅まで10両編成が直通運転



現在は3両編成のみ対応の北綾瀬駅ホームを延長して、10両編成の電車がとまれるようにするための工事が進んでいます。完成予定は2018年度末。北綾瀬駅から本線代々木上原方面への直通運転が始まる予定です。また、改良工事に伴い北綾瀬駅に新しい出入口を2か所新設。ますます便利になる北綾瀬駅にご期待ください。

東京メトロ
からのお知らせ

タイムリーなメール受信で、移動時間のロスを最小限に。 ダイヤ乱れ時に、運行情報をメールで配信

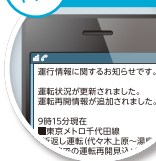
電車の運転見合わせや15分以上の遅延が発生した際、ご登録のメールアドレスに運行情報をわかりやすく配信しています。

相互直通運転している
JR常磐線や小田急線の
運行情報も届いて
とても便利だね!

わかりやすい
メールタイトルに
路線名を表示



わかりやすい
運行状況を
随時お知らせ



ご登録は **簡単 無料** ※メール受信およびサイト接続に関わる費用は、お客様の負担になります。

東京メトロ 運行情報メール 検索

