

銀座線末広町駅の地上部における冠水について（続報）

（2024年6月7日（金）追記：赤字）

2024年5月21日（火）5時00分頃、当社施工の銀座線末広町駅トイレ及び電気室新設工事に伴う掘削箇所において、埋設されている水道管の一部から水が流出し、同駅地上部が一時冠水する事象が発生いたしました。

これにより、一時同駅地上部の車道において、通行止めによる交通規制が実施されました。ご通行の方々や同駅をご利用のお客様ならびに関係者の皆様にご迷惑おかけいたしましたことを深くお詫び申し上げます。

なお、銀座線の列車運行には影響はございませんでした。詳細は下記のとおりです。

記

1 発生日時

2024年5月21日（火）5時00分頃～12時44分（※交通規制解除）

2 発生箇所

銀座線末広町駅 地上部



3 状況

当該工事箇所において、前日5月20日（月）夜間から21日（火）未明にかけて、当社（施工会社：大豊建設株式会社）が水道管（上水管）を防護しながら掘削工事を行っておりました。当該工事直後に異常は確認されなかったものの、21日（火）早朝に同箇所付近の水道管（上水管）の一部から水が流出し、掘削坑内へ流入するとともに、地上部が冠水する事象が発生しました。

7時15分頃、水の流出を止めたものの、同駅地上部の道路において、一時車道を通行止めにした交通規制が12時44分まで実施されました。

なお、銀座線の列車運行に影響は生じなかったものの、地上につながる駅のエレベーター（1箇所）の閉鎖を実施いたしました。

4 当該工事の概要

工事件名：銀座線末広町駅B線側電気室設置その他に伴う土木工事

工事場所：東京都千代田区外神田3丁目16番地先

工事期間：2022年12月20日～2026年6月30日

発注者：東京地下鉄株式会社

施工会社：大豊建設株式会社

(以下、2024年6月7日(金)追記)

5 推定される原因

- ・当該工事において、水道管上部の盛土の厚さが規定値未満となっていた可能性があること
- ・上記の盛土不足の可能性により、水道管の継ぎ目の離脱につながった可能性があること

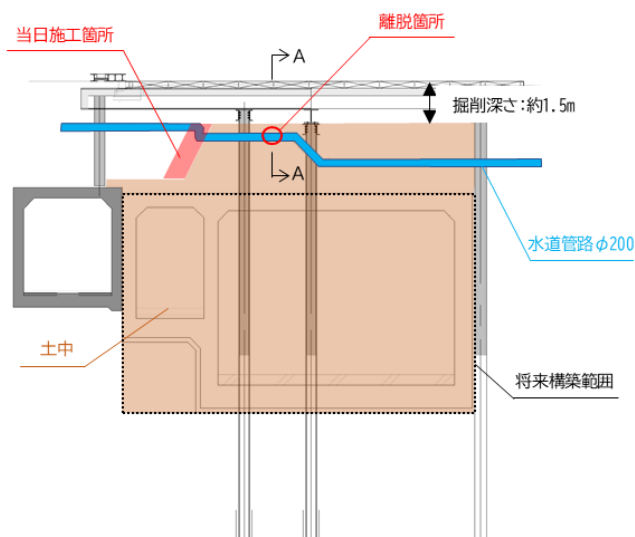
6 再発防止策

- (1) 弊社及び施工会社において、緊急の安全対策会議を実施し、同種事故防止のための教育を徹底いたします。
- (2) 弊社として工事監理を徹底し、同種工事の施工にあたっては、水道管上部の盛土の厚みが規定値以上に確保されているかを確実に測定、確認するよう、施工会社へ指導いたします。

以上

(参考)

出水箇所 断面図



水道管の継ぎ目離脱箇所 拡大断面図

