

# 定期券

# 発売範囲拡大 のお知らせ

2023年3月18日(土)から  
定期券1枚でお買い求めいただける範囲が広がります。

1枚でお求めいただけるようになる定期券の例

例1

池袋



東京メトロ  
副都心線

渋谷



東急  
東横線/東急新横浜線

新綱島

例2

新宿三丁目



東京メトロ  
副都心線

渋谷



東急  
東横線/東急新横浜線

新横浜



相鉄  
相鉄新横浜線/相鉄本線

二俣川

※上記以外にも拡大する区間がありますので、詳しくは、東京メトロお客様センター、または駅係員にお尋ねください。

## 発売範囲が拡大となる区間にかかわる定期券をお求めのお客様へ

発売範囲拡大にともない、現在使用中の定期券を変更される場合は、以下のとおりにお取扱いいたします。

### 取扱内容

- ① 現在ご使用中の定期券を確認させていただきます。
- ② お買い求めになりたい区間の定期券を、新たにご購入いただきます。
- ③ ご不要となる旧定期券は、日割り計算・無手数料にて払いもどしいたします。

ただし、ご不要となる旧定期券が東京メトロ以外の鉄道会社でお求めになったものである場合は、その鉄道会社で払いもどしをいたします。「定期券払いもどし証明書」をお渡しいたしますので、駅社員にお声がけください。(旧定期券と「定期券払いもどし証明書」をお持ちの上、その鉄道会社で払いもどししてください。)

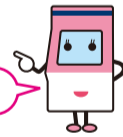
### 取扱期間

2023年3月18日(土)から2023年4月30日(日)まで

### 取扱箇所

東京メトロ各定期券うりば(中野・西船橋を除く)

定期券のお買い求めは、Web予約またはピンク色の券売機をご利用ください。



## 連絡 きっぷ

## 発売範囲縮小 のお知らせ



2023年3月17日(金)をもって、  
連絡きっぷの発売を縮小いたします。

縮小の対象となる区間をご利用のお客様にはご不便をおかけし、誠に申し訳ございません。PASMOなどのICカードのご利用もご検討ください。

右記の「連絡きっぷ」につきましては  
引き続きお求めいただけます。

- 乗継割引の設定がある区間(東京メトロ線と他の鉄道会社の路線とを乗り継ぐ際に割引がある区間)
- 直通運転を行っている区間(一部区間を除きます)
- その他の一部区間

PASMOなどの  
ICカードを  
ぜひご利用ください



- きっぷをお求めいただくことなく、自動改札機にタッチするだけでご乗車いただけます。  
※あらかじめPASMOへのチャージ(入金)が必要です。
- 全国の交通系ICカード事業者の路線でご利用いただけます。  
※一部、ご利用いただけない路線がありますので、各鉄道・バス事業者におたずねください。
- 便利なモバイルPASMOもご利用ください。

- 連絡きっぷの具体的な発売範囲は、駅社員にお尋ねください。
- 区間ごとの運賃の詳細は、各駅の運賃表をご覧ください。
- ICカードをご利用の場合は1円単位の運賃、きっぷの場合は10円単位の運賃が適用されます。

※PASMO、モバイルPASMOは、株式会社パスモの登録商標です。  
※Suicaは東日本旅客鉄道株式会社の登録商標です。

詳しくは、東京メトロお客様センター、または駅係員にお尋ねください。

東京メトロお客様センター <https://www.tokyometro.jp/support/index.html>

東京メトロホームページ <https://www.tokyometro.jp/support>



東京地下鉄株式会社