



# 列車の混雑状況



## 銀座線 溜池山王駅 到着 (平日 / 浅草行き方向)

2020年6月1日 (月)

到着時刻	始発駅	行先	座席に座れる程度	ゆったり立てる程度	肩が触れ合う程度	かなり混み合っています
7:04	渋谷	浅草	■	■		
7:08	渋谷	浅草	■			
7:12	渋谷	浅草	■	■	■	
7:16	渋谷	浅草	■	■		
7:19	渋谷	浅草	■	■		
7:23	渋谷	浅草	■	■	■	
7:26	渋谷	浅草	■	■	■	
7:29	渋谷	浅草	■	■	■	
7:32	渋谷	浅草	■	■	■	
7:35	渋谷	浅草	■	■	■	
7:38	渋谷	浅草	■	■		
7:41	渋谷	浅草	■	■		
7:44	渋谷	浅草	■	■		
7:47	渋谷	浅草	■	■	■	
7:50	渋谷	浅草	■	■	■	
7:53	渋谷	浅草	■	■		
7:55	渋谷	浅草	■	■		
7:57	渋谷	浅草	■	■	■	
7:59	渋谷	浅草	■	■	■	
8:01	渋谷	浅草	■	■	■	
8:03	渋谷	浅草	■	■	■	
8:05	渋谷	浅草	■	■	■	
8:07	渋谷	浅草	■	■	■	
8:09	渋谷	浅草	■	■	■	
8:11	渋谷	浅草	■	■	■	
8:13	渋谷	浅草	■	■	■	
8:15	渋谷	浅草	■	■		
8:17	渋谷	浅草	■	■	■	
8:19	渋谷	浅草	■	■		
8:21	渋谷	浅草	■	■	■	
8:23	渋谷	浅草	■	■	■	
8:25	渋谷	浅草	■	■		
8:27	渋谷	浅草	■	■	■	
8:29	渋谷	浅草	■	■	■	
8:31	渋谷	浅草	■	■	■	
8:33	渋谷	浅草	■	■	■	
8:35	渋谷	浅草	■	■		
8:37	渋谷	上野	■	■		
8:39	渋谷	浅草	■	■	■	
8:41	渋谷	浅草	■	■		
8:43	渋谷	浅草	■	■		
8:45	渋谷	浅草	■	■		
8:47	渋谷	上野	■	■		
8:49	渋谷	浅草	■	■		
8:51	渋谷	浅草	■	■		
8:54	渋谷	浅草	■	■		
8:56	渋谷	浅草	■			
8:58	渋谷	浅草	■	■		
9:00	渋谷	上野	■	■		
9:02	渋谷	浅草	■	■		
9:04	渋谷	浅草	■	■		
9:06	渋谷	上野	■	■		
9:08	渋谷	浅草	■	■		
9:10	渋谷	浅草	■	■		
9:12	渋谷	上野	■	■		
9:14	渋谷	浅草	■	■		
9:16	渋谷	浅草	■	■		
9:18	渋谷	浅草	■	■		
9:20	渋谷	上野	■	■		
9:22	渋谷	浅草	■	■		
9:24	渋谷	浅草	■	■		
9:26	渋谷	上野	■	■		
9:28	渋谷	浅草	■			
9:30	渋谷	浅草	■	■		
9:32	渋谷	上野	■	■		
9:34	渋谷	浅草	■	■		
9:36	渋谷	浅草	■	■		
9:38	渋谷	浅草	■	■		
9:40	渋谷	浅草	■	■	■	
9:43	渋谷	上野	■	■		
9:46	渋谷	浅草	■	■		
9:49	渋谷	浅草	■	■		
9:52	渋谷	浅草	■	■		
9:55	渋谷	浅草	■	■		
9:57	渋谷	浅草	■	■		
10:00	渋谷	浅草	■	■		

※混雑状況は目安です。乗車位置やご利用日により変動がございます。



# 列車の混雑状況



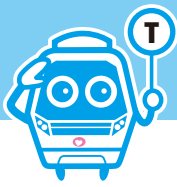
## 丸ノ内線 茗荷谷駅 到着(平日/荻窪・方南町行き方向)

2020年6月1日(月)

到着時刻	始発駅	行先	座席に座れる程度	ゆったり立てる程度	肩が触れ合う程度	かなり混み合っています
7:02	池袋	荻窪	■			
7:05	池袋	荻窪	■			
7:07	池袋	荻窪	■			
7:10	池袋	方南町	■			
7:13	池袋	荻窪	■			
7:15	池袋	荻窪	■			
7:18	池袋	荻窪	■			
7:21	池袋	方南町	■		■	
7:23	池袋	荻窪	■			
7:26	池袋	荻窪	■		■	
7:29	池袋	方南町	■		■	
7:31	池袋	荻窪	■		■	
7:34	池袋	荻窪	■		■	
7:37	池袋	新宿	■		■	
7:39	池袋	荻窪	■		■	
7:41	池袋	方南町	■		■	
7:44	池袋	荻窪	■		■	
7:46	池袋	荻窪	■		■	
7:48	池袋	方南町	■		■	
7:50	池袋	荻窪	■		■	
7:53	池袋	荻窪	■		■	
7:55	池袋	新宿	■		■	
7:57	池袋	荻窪	■		■	
7:59	池袋	方南町	■		■	
8:01	池袋	荻窪	■		■	
8:03	池袋	荻窪	■		■	
8:05	池袋	新宿	■		■	
8:07	池袋	荻窪	■		■	
8:09	池袋	方南町	■		■	
8:11	池袋	荻窪	■		■	
8:13	池袋	荻窪	■		■	
8:15	池袋	新宿	■		■	
8:17	池袋	荻窪	■		■	
8:19	池袋	中野富士見町	■		■	
8:21	池袋	荻窪	■		■	
8:23	池袋	方南町	■		■	
8:25	池袋	荻窪	■		■	
8:27	池袋	荻窪	■		■	
8:29	池袋	方南町	■		■	
8:31	池袋	荻窪	■		■	
8:33	池袋	荻窪	■		■	
8:35	池袋	方南町	■		■	
8:37	池袋	荻窪	■		■	
8:39	池袋	中野富士見町	■		■	
8:41	池袋	荻窪	■		■	
8:43	池袋	方南町	■		■	
8:45	池袋	荻窪	■		■	
8:47	池袋	中野富士見町	■		■	
8:49	池袋	荻窪	■		■	
8:51	池袋	中野富士見町	■		■	
8:53	池袋	荻窪	■		■	
8:55	池袋	方南町	■		■	
8:57	池袋	荻窪	■		■	
8:59	池袋	中野富士見町	■		■	
9:01	池袋	荻窪	■		■	
9:03	池袋	中野富士見町	■		■	
9:05	池袋	荻窪	■		■	
9:08	池袋	中野富士見町	■		■	
9:10	池袋	荻窪	■		■	
9:13	池袋	中野富士見町	■		■	
9:16	池袋	荻窪	■		■	
9:19	池袋	方南町	■		■	
9:21	池袋	荻窪	■		■	
9:24	池袋	中野富士見町	■		■	
9:27	池袋	荻窪	■		■	
9:30	池袋	荻窪	■		■	
9:33	池袋	中野富士見町	■		■	
9:36	池袋	荻窪	■		■	
9:40	池袋	荻窪	■		■	
9:43	池袋	荻窪	■		■	
9:46	池袋	方南町	■		■	
9:49	池袋	荻窪	■		■	
9:52	池袋	中野富士見町	■		■	
9:55	池袋	荻窪	■		■	
9:58	池袋	中野富士見町	■		■	
10:01	池袋	荻窪	■		■	

※混雑状況は目安です。乗車位置やご利用日により変動がございます。





# 列車の混雑状況

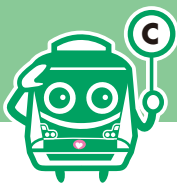


## 東西線 門前仲町駅 到着 (平日 / 中野行き方向)

2020年6月1日 (月)

到着時刻	種別	始発駅	行先	座席に座れる程度	ゆったり立てる程度	肩が触れ合う程度	かなり混み合っています
7:02	普通	西船橋	中野	緑	緑	緑	赤
7:05	通勤快速	東葉勝田台	中野	緑	緑	緑	赤
7:07	普通	西船橋	三鷹	緑	緑	緑	赤
7:10	通勤快速	東葉勝田台	中野	緑	緑	緑	赤
7:12	普通	浦安	三鷹	緑	緑	緑	赤
7:15	普通	西船橋	中野	緑	緑	緑	赤
7:18	通勤快速	西船橋	三鷹	緑	緑	緑	赤
7:20	普通	妙典	中野	緑	緑	緑	赤
7:23	普通	東葉勝田台	三鷹	緑	緑	緑	赤
7:25	普通	東葉勝田台	中野	緑	緑	緑	赤
7:28	通勤快速	東葉勝田台	中野	緑	緑	緑	赤
7:31	普通	西船橋	中野	黄	黄	黄	赤
7:34	普通	東葉勝田台	中野	緑	緑	緑	赤
7:37	通勤快速	東葉勝田台	三鷹	緑	緑	緑	赤
7:39	普通	西船橋	中野	黄	黄	黄	赤
7:42	普通	西船橋	三鷹	緑	緑	緑	赤
7:45	通勤快速	東葉勝田台	中野	緑	緑	緑	赤
7:47	普通	妙典	三鷹	黄	黄	黄	赤
7:51	普通	西船橋	中野	緑	緑	緑	赤
7:54	普通	東葉勝田台	三鷹	黄	黄	黄	赤
7:56	通勤快速	東葉勝田台	中野	緑	緑	緑	赤
7:58	普通	妙典	中野	黄	黄	黄	赤
8:01	通勤快速	東葉勝田台	中野	緑	緑	緑	赤
8:03	普通	西船橋	中野	黄	黄	黄	赤
8:05	通勤快速	東葉勝田台	中野	緑	緑	緑	赤
8:08	普通	妙典	三鷹	黄	黄	黄	赤
8:10	通勤快速	東葉勝田台	中野	緑	緑	緑	赤
8:12	普通	妙典	中野	緑	緑	緑	赤
8:15	普通	西船橋	中野	緑	緑	緑	赤
8:17	通勤快速	津田沼	三鷹	緑	緑	緑	赤
8:19	普通	妙典	中野	黄	黄	黄	赤
8:22	普通	東葉勝田台	中野	緑	緑	緑	赤
8:24	通勤快速	津田沼	三鷹	緑	緑	緑	赤
8:26	普通	東葉勝田台	三鷹	緑	緑	緑	赤
8:29	通勤快速	東葉勝田台	中野	緑	緑	緑	赤
8:31	普通	妙典	九段下	緑	緑	緑	赤
8:33	普通	津田沼	三鷹	緑	緑	緑	赤
8:36	普通	東葉勝田台	中野	緑	緑	緑	赤
8:38	通勤快速	津田沼	三鷹	緑	緑	緑	赤
8:40	普通	妙典	三鷹	緑	緑	緑	赤
8:43	普通	東葉勝田台	中野	緑	緑	緑	赤
8:45	通勤快速	津田沼	三鷹	緑	緑	緑	赤
8:47	普通	東葉勝田台	中野	緑	緑	緑	赤
8:50	普通	妙典	中野	緑	緑	緑	赤
8:52	通勤快速	津田沼	中野	緑	緑	緑	赤
8:55	普通	東葉勝田台	三鷹	緑	緑	緑	赤
8:57	普通	東葉勝田台	中野	緑	緑	緑	赤
9:00	通勤快速	東葉勝田台	中野	緑	緑	緑	赤
9:02	普通	妙典	中野	緑	緑	緑	赤
9:05	普通	津田沼	三鷹	緑	緑	緑	赤
9:07	通勤快速	東葉勝田台	三鷹	緑	緑	緑	赤
9:10	普通	妙典	中野	緑	緑	緑	赤
9:13	通勤快速	津田沼	中野	緑	緑	緑	赤
9:16	普通	東葉勝田台	三鷹	緑	緑	緑	赤
9:19	普通	西船橋	中野	緑	緑	緑	赤
9:23	通勤快速	東葉勝田台	中野	緑	緑	緑	赤
9:25	普通	西船橋	三鷹	緑	緑	緑	赤
9:28	普通	津田沼	中野	緑	緑	緑	赤
9:31	通勤快速	東葉勝田台	中野	緑	緑	緑	赤
9:33	普通	東葉勝田台	中野	緑	緑	緑	赤
9:36	快速	東葉勝田台	三鷹	緑	緑	緑	赤
9:40	普通	西船橋	中野	緑	緑	緑	赤
9:43	普通	西船橋	中野	緑	緑	緑	赤
9:46	普通	西船橋	中野	緑	緑	緑	赤
9:49	快速	東葉勝田台	中野	緑	緑	緑	赤
9:53	普通	東葉勝田台	三鷹	緑	緑	緑	赤
9:56	普通	西船橋	中野	緑	緑	緑	赤
9:59	快速	東葉勝田台	中野	緑	緑	緑	赤

\*混雑状況は目安です。乗車位置やご利用日により変動がございます。



# 列車の混雑状況



## 千代田線 西日暮里駅 到着 (平日/代々木上原行き方向)

2020年6月1日(月)

到着時刻	始発駅	行先	座席に座れる程度	ゆったり立てる程度	肩が触れ合う程度	かなり混み合っています
6:59	我孫子	代々木上原				
7:03	松戸	向ヶ丘遊園				
7:06	北綾瀬	霞ヶ関				
7:09	取手	代々木上原				
7:12	綾瀬	代々木上原				
7:15	我孫子	成城学園前				
7:17	北綾瀬	成城学園前				
7:20	松戸	代々木上原				
7:22	取手	霞ヶ関				
7:25	北綾瀬	代々木上原				
7:27	柏	成城学園前				
7:30	綾瀬	相模大野				
7:32	我孫子	代々木上原				
7:35	北綾瀬	代々木上原				
7:37	我孫子	唐木田				
7:40	我孫子	成城学園前				
7:42	取手	代々木上原				
7:44	我孫子	代々木上原				
7:47	取手	成城学園前				
7:49	我孫子	代々木上原				
7:51	柏	明治神宮前				
7:53	北綾瀬	代々木上原				
7:56	我孫子	成城学園前				
7:58	取手	向ヶ丘遊園				
8:00	松戸	代々木上原				
8:02	我孫子	明治神宮前				
8:05	柏	成城学園前				
8:07	綾瀬	代々木上原				
8:09	取手	向ヶ丘遊園				
8:11	松戸	代々木上原				
8:14	取手	明治神宮前				
8:16	取手	代々木上原				
8:18	柏	成城学園前				
8:20	我孫子	代々木上原				
8:23	綾瀬	成城学園前				
8:25	我孫子	明治神宮前				
8:27	取手	代々木上原				
8:29	我孫子	成城学園前				
8:32	松戸	明治神宮前				
8:34	取手	代々木上原				
8:36	北綾瀬	成城学園前				
8:38	柏	代々木上原				
8:41	綾瀬	代々木上原				
8:43	取手	成城学園前				
8:45	北綾瀬	明治神宮前				
8:47	松戸	代々木上原				
8:50	我孫子	代々木上原				
8:52	綾瀬	向ヶ丘遊園				
8:55	取手	代々木上原				
8:57	綾瀬	明治神宮前				
9:00	松戸	代々木上原				
9:03	我孫子	代々木上原				
9:06	綾瀬	代々木上原				
9:09	取手	向ヶ丘遊園				
9:12	我孫子	向ヶ丘遊園				
9:14	綾瀬	代々木上原				
9:17	綾瀬	成城学園前				
9:21	我孫子	成城学園前				
9:25	綾瀬	代々木上原				
9:29	我孫子	代々木上原				
9:33	綾瀬	代々木上原				
9:36	北綾瀬	向ヶ丘遊園				
9:40	我孫子	代々木上原				
9:43	綾瀬	代々木上原				
9:47	我孫子	向ヶ丘遊園				
9:56	我孫子	代々木上原				
10:01	綾瀬	代々木上原				

※混雑状況は目安です。乗車位置やご利用日により変動がございます。



# 列車の混雑状況



## 有楽町線 護国寺駅 到着 (平日 / 新木場行き方向)

2020年6月1日 (月)

到着時刻	始発駅	行先	座席に座れる程度	ゆったり立てる程度	肩が触れ合う程度	かなり混み合っています
7:04	池袋	新木場				
7:07	和光市	新木場				
7:10	保谷	新木場				
7:14	和光市	新木場				
7:17	森林公園	新木場				
7:20	和光市	新木場				
7:24	和光市	新木場				
7:28	川越市	新木場				
7:30	清瀬	新木場				
7:34	和光市	新木場				
7:37	小手指	新木場				
7:40	森林公園	新木場				
7:44	和光市	新木場				
7:47	川越市	新木場				
7:49	小手指	新木場				
7:52	池袋	新木場				
7:54	清瀬	新木場				
7:57	森林公園	新木場				
7:59	和光市	新木場				
8:02	和光市	新木場				
8:04	小手指	新木場				
8:07	清瀬	新木場				
8:09	川越市	新木場				
8:12	和光市	新木場				
8:14	石神井公園	新木場				
8:17	和光市	新木場				
8:19	小手指	新木場				
8:22	清瀬	新木場				
8:24	森林公園	新木場				
8:27	和光市	新木場				
8:29	和光市	新木場				
8:32	和光市	新木場				
8:34	小手指	新木場				
8:37	清瀬	新木場				
8:40	川越市	新木場				
8:43	石神井公園	新木場				
8:46	森林公園	新木場				
8:49	池袋	新木場				
8:52	小手指	新木場				
8:55	和光市	新木場				
8:58	小手指	新木場				
9:01	和光市	新木場				
9:04	和光市	新木場				
9:07	所沢	新木場				
9:10	志木	新木場				
9:13	清瀬	新木場				
9:16	和光市	新木場				
9:22	和光市	新木場				
9:29	和光市	新木場				
9:34	和光市	新木場				
9:39	川越市	新木場				
9:44	石神井公園	新木場				
9:49	和光市	新木場				
9:54	和光市	新木場				
9:59	和光市	新木場				

※混雑状況は目安です。乗車位置やご利用日により変動がございます。



# 列車の混雑状況



## 半蔵門線 表参道駅 到着(平日/押上行き方向)

2020年6月1日(月)

到着時刻	始発駅	行先	座席に座れる程度	ゆったり立てる程度	肩が触れ合う程度	かなり混み合っています
7:02	長津田	北越谷				
7:04	中央林間	押上				
7:07	中央林間	清澄白河				
7:10	中央林間	押上				
7:13	長津田	南栗橋				
7:15	中央林間	清澄白河				
7:18	中央林間	久喜				
7:20	長津田	半蔵門				
7:22	長津田	久喜				
7:25	中央林間	清澄白河				
7:27	中央林間	押上				
7:30	長津田	南栗橋				
7:33	長津田	押上				
7:35	中央林間	清澄白河				
7:38	中央林間	南栗橋				
7:40	中央林間	押上				
7:43	長津田	南栗橋				
7:45	中央林間	清澄白河				
7:48	中央林間	押上				
7:50	中央林間	久喜				
7:52	中央林間	押上				
7:55	長津田	清澄白河				
7:57	長津田	南栗橋				
7:59	中央林間	押上				
8:01	中央林間	南栗橋				
8:04	長津田	清澄白河				
8:06	長津田	押上				
8:08	中央林間	押上				
8:10	中央林間	久喜				
8:12	長津田	清澄白河				
8:15	長津田	押上				
8:17	長津田	久喜				
8:19	中央林間	清澄白河				
8:22	長津田	押上				
8:24	長津田	押上				
8:26	長津田	南栗橋				
8:29	中央林間	押上				
8:31	長津田	清澄白河				
8:33	中央林間	押上				
8:36	長津田	久喜				
8:38	中央林間	押上				
8:40	長津田	清澄白河				
8:43	中央林間	押上				
8:45	長津田	押上				
8:47	中央林間	久喜				
8:50	長津田	清澄白河				
8:52	中央林間	押上				
8:54	長津田	押上				
8:57	中央林間	南栗橋				
8:59	長津田	押上				
9:01	中央林間	押上				
9:03	中央林間	押上				
9:06	長津田	押上				
9:08	中央林間	久喜				
9:10	中央林間	押上				
9:13	中央林間	押上				
9:15	中央林間	押上				
9:18	中央林間	久喜				
9:21	長津田	押上				
9:24	中央林間	押上				
9:26	中央林間	押上				
9:29	中央林間	南栗橋				
9:33	中央林間	押上				
9:35	中央林間	押上				
9:38	中央林間	押上				
9:42	長津田	久喜				
9:45	中央林間	押上				
9:48	中央林間	押上				
9:51	長津田	久喜				
9:54	中央林間	押上				
9:58	中央林間	押上				
10:01	長津田	南栗橋				

※混雑状況は目安です。乗車位置やご利用日により変動がございます。



# 列車の混雑状況



## 南北線 本駒込駅 到着 (平日 / 目黒行き方向)

2020年6月1日 (月)

到着時刻	始発駅	行先	座席に座れる程度	ゆったり立てる程度	肩が触れ合う程度	かなり混み合っています
7:01	鳩ヶ谷	日吉	黄色			
7:07	浦和美園	日吉	黄色			
7:14	浦和美園	日吉	黄色			
7:20	浦和美園	日吉	黄色			
7:25	浦和美園	日吉	黄色			
7:31	浦和美園	日吉	黄色			
7:36	浦和美園	日吉	黄色			
7:40	浦和美園	武蔵小杉	黄色			
7:44	浦和美園	白金高輪	黄色			
7:49	鳩ヶ谷	日吉	黄色			
7:52	浦和美園	日吉	黄色			
7:57	浦和美園	日吉	黄色			
8:01	浦和美園	武蔵小杉	黄色			
8:04	浦和美園	白金高輪	黄色			
8:07	鳩ヶ谷	日吉	黄色			
8:10	浦和美園	武蔵小杉	緑			
8:13	浦和美園	白金高輪	黄色			
8:16	浦和美園	武蔵小杉	黄色			
8:20	浦和美園	日吉	黄色			
8:23	王子神谷	白金高輪	緑			
8:26	浦和美園	武蔵小杉	黄色			
8:29	浦和美園	麻布十番	黄色			
8:32	浦和美園	日吉	黄色			
8:35	鳩ヶ谷	白金高輪	緑			
8:39	浦和美園	麻布十番	緑			
8:44	浦和美園	武蔵小杉	緑			
8:48	浦和美園	武蔵小杉	緑			
8:51	浦和美園	白金高輪	緑			
8:54	鳩ヶ谷	武蔵小杉	緑			
8:58	浦和美園	白金高輪	緑			
9:01	浦和美園	日吉	緑			
9:07	鳩ヶ谷	武蔵小杉	黄色		黄色	
9:11	浦和美園	白金高輪	黄色		黄色	
9:15	鳩ヶ谷	日吉	緑			
9:19	浦和美園	白金高輪	黄色		黄色	
9:24	鳩ヶ谷	白金高輪	黄色		黄色	
9:29	浦和美園	日吉	黄色		黄色	
9:34	鳩ヶ谷	白金高輪	緑			
9:40	浦和美園	白金高輪	緑			
9:45	浦和美園	日吉	緑			
9:49	浦和美園	白金高輪	青			
9:55	鳩ヶ谷	日吉	青			

※混雑状況は目安です。乗車位置やご利用日により変動がございます。





# 列車の混雑状況



## 副都心線 池袋駅到着(平日/渋谷行き方向)

2020年6月1日(月)

到着時刻	種別	始発駅	行先	座席に座れる程度	ゆったり立てる程度	肩が触れ合う程度	かなり混み合っています
7:04	通勤急行	森林公園	元町・中華街				
7:07	普通	和光市	菊名				
7:13	普通	和光市	元町・中華街				
7:17	通勤急行	保谷	元町・中華街				
7:21	普通	和光市	元町・中華街				
7:29	普通	和光市	元町・中華街				
7:34	通勤急行	和光市	元町・中華街				
7:39	普通	石神井公園	菊名				
7:43	通勤急行	森林公園	元町・中華街				
7:46	普通	和光市	元町・中華街				
7:50	通勤急行	飯能	元町・中華街				
7:53	普通	石神井公園	元町・中華街				
7:57	通勤急行	川越市	元町・中華街				
8:01	普通	志木	元町・中華街				
8:05	通勤急行	飯能	元町・中華街				
8:07	普通	和光市	菊名				
8:13	通勤急行	川越市	元町・中華街				
8:15	普通	和光市	元町・中華街				
8:20	通勤急行	飯能	元町・中華街				
8:22	普通	石神井公園	元町・中華街				
8:27	通勤急行	森林公園	元町・中華街				
8:30	普通	志木	元町・中華街				
8:33	普通	千川	武蔵小杉				
8:35	通勤急行	飯能	元町・中華街				
8:39	普通	和光市	元町・中華街				
8:43	普通	和光市	武蔵小杉				
8:46	通勤急行	川越市	元町・中華街				
8:49	普通	清瀬	武蔵小杉				
8:53	普通	千川	元町・中華街				
8:57	通勤急行	飯能	元町・中華街				
9:02	普通	和光市	元町・中華街				
9:07	普通	和光市	元町・中華街				
9:11	通勤急行	森林公園	元町・中華街				
9:17	普通	保谷	元町・中華街				
9:22	普通	小手指	元町・中華街				
9:26	通勤急行	小手指	元町・中華街				
9:31	普通	和光市	元町・中華街				
9:37	普通	和光市	元町・中華街				
9:41	通勤急行	飯能	元町・中華街				
9:44	普通	和光市	元町・中華街				
9:52	普通	和光市	元町・中華街				
9:56	通勤急行	森林公園	元町・中華街				

※混雑状況は目安です。乗車位置やご利用日により変動がございます。