

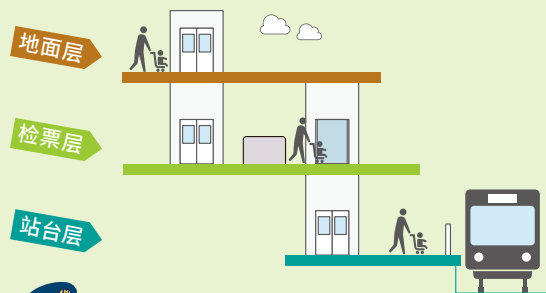
推着婴儿车乘坐地铁

东京Metro地铁对车站设施采取完善措施，实现从车站入口到站台的无上下台阶通行，从而向推着婴儿车出行的各位提供方便。

在站内...

请乘坐电梯，利用可从地面~检票口、检票口~站台的无上下台阶通行通道（电梯通道）。

※在179座车站中，已有143座车站完成了设置（截至2015年4月1日）。今后仍将积极推进设置工作。



如果您遇到难处，请告知车站工作人员。



请注意!

不得将婴儿放在婴儿车内推车乘坐自动扶梯。如果失去平衡将会翻倒、或撞到其他乘客而发生危险。乘坐自动扶梯时，请务必将婴儿车折叠起来。



拜托各位!

站台的有些地面倾斜，因此候车时请您务必设好止动装置，手也不要离开婴儿车。另外，上下车时请您注意站台与列车之间的间隙。

推着婴儿车乘坐地铁出行



在车厢内...

乘车时不必将婴儿车折叠起来。在1列地铁列车内设有两处多功能位置。该处标有婴儿车的标识，请您与其他乘客相互礼让使用。

※部分车辆没有设置该位置。



POINT 请利用多功能卫生间

在车站的“多功能卫生间”内设有换尿布台、婴儿座椅、更衣板等装置，请灵活利用。您在利用时，也请顾及到需要使用多功能卫生间的其他乘客的方便。



POINT 在这里获得无障碍化信息

关于目的地车站的电梯以及靠近多功能卫生间的车厢位置，可通过站台上的“换乘出口指南”、或者从车站的蓝色资料架上索取的“东京Metro地铁NAVI”（TOKYO METRO NAVIGATION）等提前查询。



带着婴儿外出时，请留出时间上和内心的富余

“赶不上地铁了！”，如果匆忙赶车可能会发生事故或受伤。电梯通道也不是通往站台的最短线路。此外，通道或电梯有时也会发生拥挤。因此在乘坐地铁时，请您留出足够的富余。

