

메트로에서 안내말씀

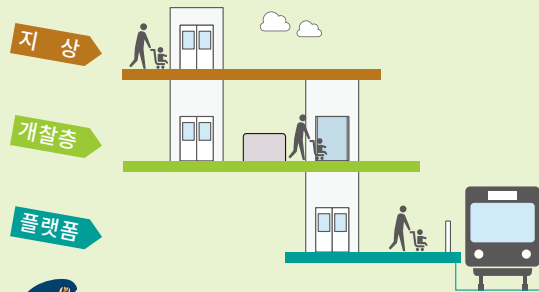
유모차와 함께 탄다

도쿄메트로에서는 유모차와 함께 외출하시는 분께서 편히 이용하실 수 있는 역을 정비하고자 입구에서 플랫폼까지 단차 없이 이동하실 수 있도록 노력하고 있습니다.

역 구내에서는...

지상~개찰구, 개찰구~플랫폼까지 엘리베이터로 단차 없이 이동하실 수 있는 경로(엘리베이터 루트)를 이용해 주십시오.

※179개 역 중 143개 역에서 정비 완료. 앞으로도 적극적으로 정비를 추진해 나가겠습니다.(2015년4월1일 기준)



관란하신 일이 있으시면 역무원에게 알려 주십시오.



주의!

유모차에 아기를 태운 채 에스컬레이터를 이용하실 수는 없습니다. 균형을 잃어 넘어지거나 다른 고객님과 접촉하는 등 위험합니다. 반드시 유모차를 접고 이용하시기 바랍니다.



당부 말씀!

플랫폼에는 경사진 곳이 있습니다. 전철을 기다리실 때는 반드시 스톱퍼를 거시고 손을 놓지 말아 주시기 바랍니다. 또한, 타고 내리실 때는 플랫폼과 전철 사이의 틈에 주의하시기 바랍니다.

아기와 함께 외출하실 때는 시간과 마음에 여유를 가지세요

「전철에 늦겠다!」고 서두르시면 사고나 부상의 원인이 될 수 있습니다. 엘리베이터 루트는 플랫폼까지 가는 최단 경로가 아닐 수도 있습니다. 또한, 통로나 엘리베이터가 혼잡해 있을 지도 모릅니다. 이용하실 때는 충분히 여유를 가지고 외출하시기 바랍니다.

메트로로 외출 with 베이비



전철 안에서는...

유모차는 접지 않은 채 승차하실 수 있습니다. 전철 안에는 1편성 당 2곳씩 다목적 공간이 마련되어 있습니다. 유모차 마크가 표시되어 있습니다. 다른 고객님과 서로 양보하셔서 이용하시기 바랍니다.

※일부 설치되어 있지 않은 차량도 있습니다.



POINT 다기능 화장실을 활용하십시오

역의 「다기능 화장실」에는 기저귀 교환대, 아기 보호의자, 피팅보드 등이 설치되어 있사오니 많이 활용하시기 바랍니다. 이용하실 때는 다기능 화장실을 필요



POINT 배리어프리 정보는 이곳에서 점검

목적지의 엘리베이터나 다기능 화장실에 가까운 차량에 관한 정보는 플랫폼에 표시되어 있는 「환승 출구 안내」나 역에 설치된 푸른색 선반에 비치되어 있는 「도쿄메트로 내비」 등으로 미리 확인하실 수 있습니다.

