

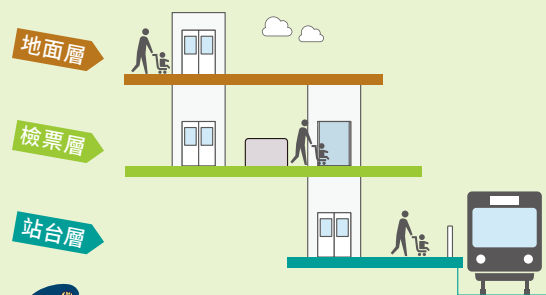
推著嬰兒車乘坐地鐵

東京Metro地鐵對車站設施採取完善措施，實現從車站入口到站台的無上下台階通行，從而向推著嬰兒車出行的各位提供方便。

在站內...

請乘坐電梯，利用可從地面～檢票口、檢票口～站台的無上下台階通行通道（電梯通道）。

※在179座車站中，已有143座車站完成了設置（截至2015年4月1日）。今後仍將積極推進設置工作。



如果您遇到難處，請告知車站工作人員。



請注意!

不得將嬰兒放在嬰兒車內推車乘坐自動樓梯。如果失去平衡將會翻倒、或撞到其他乘客而發生危險。乘坐自動樓梯時，請務必將嬰兒車折疊起來。



拜託各位!

站台的有些地面傾斜，因此候車時請您務必設好止動裝置，手也不要離開嬰兒車。另外，上下車時請您注意站台與列車之間的間隙。

推著嬰兒車乘坐地鐵出行



在車廂內...

乘車時不必將嬰兒車折疊起來。在1列地鐵列車內設有兩處多功能位置。該處標有嬰兒車的標識，請您與其他乘客相互禮讓使用。

※部分車輛沒有設置該位置。



POINT 請利用多功能衛生間

在車站的「多功能衛生間」內設有換尿布台、嬰兒座椅、更衣板等裝置，請靈活利用。您在利用時，也請顧及到需要使用多功能衛生間的其他乘客的方便。



POINT 在這裡獲得無障礙化資訊

關於目的地車站的電梯以及靠近多功能衛生間的車廂位置，可透過站台上的「換乘出口指南」、或者從車站的藍色資料架上索取的「東京Metro地鐵NAVI」(TOKYO METRO NAVIGATION) 等提前查詢。



帶著嬰兒外出時，請留出時間上和內心的富餘

「趕不上地鐵了!」，如果匆忙趕車可能會發生事故或受傷。電梯通道也不是通往站台的最短線路。此外，通道或電梯有時也會發生擁擠。因此在乘坐地鐵時，請您留出足夠的富餘。

