

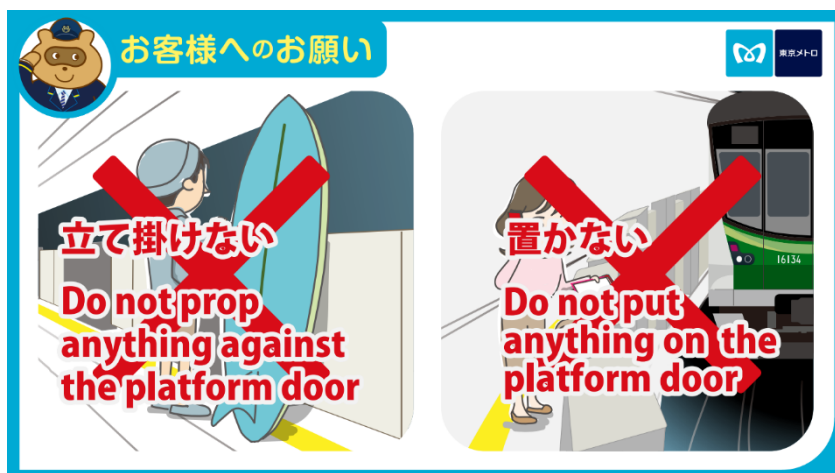
안전 및 안정적인 수송을 위한 안내 말씀

항상 도쿄 메트로를 이용해 주셔서 감사합니다.

안전 및 안정적인 수송을 위해 고객님의 이해와 협조를 요청드립니다.

1 홈도어의 안전한 이용

홈도어에 손을 대거나 짐을 세워두면 안전 확인을 위해 정차 중인 열차는 출발하지 못하고, 주행 중인 열차는 비상 정지합니다. 고객님의 안전을 위해서도 홈도어에 접촉을 삼가주시기 바랍니다.





2 원활한 승하차

승객이 승하차 시 문 근처에 머무르면 승하차 시간이 더 소요되어 열차가 지연될 수 있습니다.

승차하시는 승객은 문 앞을 넓게 열어주시고, 문 근처에 계신 승차 중인 승객은 내리시는 분들을 위해 잠시 하차하여 원활한 승하차에 협조해 주시기 바랍니다.





3 시간에 여유를 둔 승하차

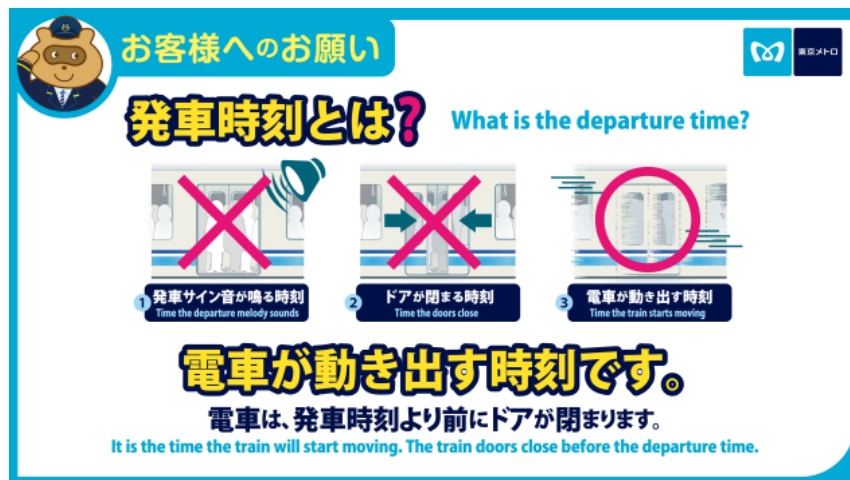
문이 닫히기 직전의 승차나 하차는 예기치 않은 부상의 우려가 있습니다. 또한, 역에 정차하는 시간이 길어져 열차가 지연될 수 있습니다.

고객님의 안전과 안정적인 수송을 위해 시간에 여유를 두고 승하차해 주시기

바랍니다.

특히 유모차, 캐리어 백 등을 이용하실 때에는 더욱 주의해 주시기 바랍니다.

참고로, 출발시각은 열차가 움직이기 시작하는 시각을 의미합니다. 열차는 출발시각 전에 문이 닫히므로 승차 시 주의하시기 바랍니다.



4 주의를 기울인 승하차

승강장과 차량 사이에는 단차 및 틈이 있으므로, 승하차 시 발밑을 꼭 확인해 주시기 바랍니다.

승하차에 불편을 느끼시는 고객님께는 승하차를 도와드리고 있습니다. 언제든지 역

직원에게 말씀해 주시기 바랍니다.

또한, 주변 고객들께서도 승하차를 도울 수 있도록 협조해 주시기 바랍니다.



5 열차 내에서 몸이 불편하실 때는

열차 내에서 몸이 불편하실 때는無理하지 마시고, 다음 역에서 하차하신 후 가까운 역 직원에게 말씀해 주시기 바랍니다. (역 직원이 근처에 없는 경우 인터폰을 사용해 주십시오).



6 소지품 취급

소유자를 알 수 없는 액체, 분말, 그리고 이들이 들어있는 비닐봉지 등이 역 구내나 열차 내에서 발견될 경우, 안전이 확보될 때까지 열차 운행이 중단됩니다.

역 구내나 열차 내에 소지품을 잊어버리거나 떨어뜨린 경우에는 반드시 역 직원, 승무원 또는 경비원에게 알려주시기 바랍니다. 여러분의 협조를 부탁드립니다.

또한, 도쿄 메트로에서는 매일 1,400 건 이상의 고객님의 분실물을 보관하고 있습니다. 고객님의 되돌려드릴 수 있도록 소중히 관리하고 있으나, 고객님의 소중한 소지품은 고객님의 스스로 각별히 주의하여 관리해 주시기 바랍니다.

7 운행 간격 조정

한 열차에 지연이 발생하면, 많은 승객이 몰려 혼잡이 더 심해지고, 그로 인해 추가적인 지연이나 혼잡이 발생할 수 있습니다. 따라서 앞서 가는 열차가 뒤의 열차를 기다려 운행간격을 조정하여 지연이나 혼잡을 방지합니다.

운행 간격 조정에 대해 양해와 협조를 부탁드립니다.

[東京メトロの公式 YouTube チャンネルでは、「なんで後ろの列車を待つのか?」というお客様の疑問に対して、アニメーションを用いた動画で解説しています。](#)



8 차량별 혼잡 상황 안내

혼잡한 차량에 고객님의 물릴 경우, 승하차에 시간이 더 걸려 열차가 지연될 수 있습니다.

혼잡한 차량을 피해 승차해 주시기를 부탁드립니다.

도쿄 메트로 공식 앱「도쿄 메트로 my! 앱」에서는 차량별 혼잡 상황을 안내하고 있습니다. 꼭 활용해 주세요.

東京メトロからの
お知らせ

空いている列車・号車を選んで乗車いただくことで、快適な移動を！

次の列車の
混雑状況
が知りたい！

列車走行位置画面の列車アイコンをタップしていただくと、対象列車の混雑予測情報を号車ごとに確認できます。

混雑状況を4段階でお知らせします

- 座席に座れる程度
- ゆったり立てる程度
- 肩が触れ合う程度
- かなり混み合っています

※混雑の混雑状況とは異なる場合があります。
※一部列車については、混雑予測情報の表示に制限しております。

東京メトロmy!アプリ

App Store | Google Play | 東京メトロmy!アプリ | 検索 | 東京メトロ

① 車内の携帯電話の電波状態により表示が正常に行かない場合があります。

[東京メトロmy!アプリで「リアルタイム混雑状況」を配信しています](#)