

16-65

2016年8月9日

「東京メトロのより道さんぽ」開催

《霞ヶ関エリアにて2016年10月1日（土）開催 3,000名様募集》

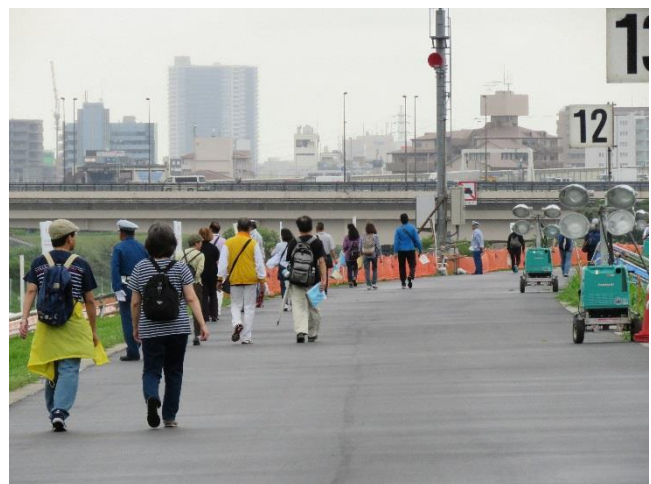
東京地下鉄株式会社（本社：東京都台東区 社長：奥 義光）では、「東京メトロのより道さんぽ」を2016年10月1日（土）に開催いたします。

本イベントは、東京メトロ沿線の特色あるエリアをゆったりとより道しながら散策していただくことを目的としたものです。今回は霞ヶ関周辺を散策していただきます。銀座を通るこのコースには日本各地のアンテナショップが立ち並び、特産品や名産を手軽に楽しむことができます。また「出世の階段」で知られる愛宕神社も見どころの一つです。秋風の中、気持ち良い散歩を試みませんか。

イベントの参加費は無料で、参加人数を3,000名様限定として事前申込制にて参加を受け付け、お申し込みが多数の場合は抽選となります。参加をご希望される方は、はがきまたはWEBにて「東京メトロのより道さんぽ」運営事務局までお申し込みください。

東京メトロ沿線をもっとじっくり散策したいというお客様に向けて、今まで気づくことがなかった街の魅力をゆったり堪能できるイベントです。皆さまのご参加をお待ちしております。

詳細は別紙のとおりです。



【北千住エリア開催時の様子】

東京メトロのより道さんぽ詳細

1 概要

- (1) 開催日 2016年10月1日(土)
 ※雨天決行(荒天時のほか、運営事務局の判断により中止する場合があります。)
- (2) スタート 東京メトロ丸ノ内線・日比谷線・千代田線 霞ヶ関駅(9:30~11:30※の間で時差受付)
 ※①9:30~10:00 ②10:00~10:30 ③10:30~11:00 ④11:00~11:30のいずれかで受付。参加者(当選者)には運営事務局から代表者にお送りする「参加証明書」にて、当日の受付方法と合わせてお知らせします。
- (3) ゴール 東京メトロ丸ノ内線・日比谷線・千代田線 霞ヶ関駅(15:30まで)
 ※ゴールでは、当日お配りするアンケートと引換えに完歩賞としてオリジナル缶バッジをお渡しします。(完歩賞の引換えは、お一人様につきおひとつとなります。)
- (4) コース 丸ノ内線・日比谷線・千代田線 霞ヶ関駅 → 日比谷公園 → 皇居外苑 → 銀座界限(アンテナショップめぐり) → 築地場外市場 → 愛宕神社 → 丸ノ内線・日比谷線・千代田線 霞ヶ関駅
- (5) 歩行距離 約7.5キロ
- (6) 所要時間 約2時間20分
- (7) 参加方法 事前申込制 (2 申込方法を参照)
- (8) 募集人数 3,000名様
- (9) 参加費 無料(但し、交通費、飲食代は各自でご負担ください。)

2 申込方法

- (1) 専用はがきまたは郵便はがきでお申し込みの場合
 駅で配布するチラシに付いている「東京メトロのより道さんぽ参加申込はがき」または「郵便はがき」に必要事項をご記入のうえ、以下の宛先へ申込期限**必着**でお申し込みください。
- ア 宛先 〒108-8799 高輪郵便局私書箱第50号
 「東京メトロのより道さんぽ」運営事務局行
- イ 必要事項 ①代表者氏名(ふりがな)、年齢、郵便番号、住所(ふりがな)、電話番号
 ②参加者(同行者)氏名、年齢
 ③ご希望のスタート時間(第3希望までご記入ください。)
- ウ 申込期限 **2016年9月8日(木) 必着**
- (2) WEBからお申し込みの場合
 専用申込サイトに直接アクセス、または駅で配布しているチラシやポスターに記載の2次元コードを携帯電話で読み取ってアクセスしていただき、必要事項を入力の上、申込期間までにお申し込みください。
- ア 申込サイト <https://www.event-metro.jp/yorimichisanpo/>
- イ 必要事項 ①代表者氏名(ふりがな)、年齢、郵便番号、住所(ふりがな)、電話番号
 ②参加者(同行者)氏名、年齢
 ③ご希望のスタート時間(第3希望までご入力ください。)
- ウ 申込期間 **2016年8月9日(火) 15:00から2016年9月8日(木) 24:00まで**

- ・申込人数は、**代表者を含む5名様まで**とさせていただきます。
- ・お申し込みは1回限りとなります。重複応募は無効となりますので、ご注意ください。
- ・応募者多数の場合は抽選となります。また、ご希望の時間帯に応募が集中した場合は、ご希望の時間帯でも当選とさせていただきます場合もございますのでご了承ください。
- ・参加人数が限られています。多くの方がご当選されるよう、実際の参加人数を超えるお申し込みはご遠慮ください。
- ・応募者の個人情報、本イベント以外には使用いたしません。
 また、個人情報保護のため責任を持って管理いたします。同意いただける方のみご応募ください。

3 抽選結果と結果通知について

3,000名様を超える応募があった場合は、厳正な管理のもと「東京メトロのより道さんぽ」運営事務局にて抽選を行います。なお、抽選結果につきましては当選された方にのみ通知いたします。

(1) 当選者

「より道さんぽ」ご当選の場合

当日の受付時間を明記した「参加証明書（はがき）」を2016年9月20日（火）に投函し、代表者の方のみに1枚郵送します。

(2) 当選されなかった方

通知・告知などを行いませんのでご了承ください。

- ・抽選は申込単位で行います。
- ・お電話による抽選結果の問い合わせについては、お答えできません。
- ・「参加証明書」は当日のスタート受付時に必要となりますので、紛失・お忘れには十分ご注意ください。
- ・「参加証明書」の再発行はいたしません。

4 お問い合わせ先

《東京メトロお客様センター》

TEL 0120-104106（9:00～20:00 年中無休）

※詳細は東京メトロのホームページでもご覧いただけます。（<http://www.tokyometro.jp/>）

以 上