

9月28日(金)4時～
WEB先行公開!

石原さとみさん出演・東京メトロ「Find my Tokyo.」

9月28日(金)から新CM「高田馬場_アジアの深み」篇を先行公開!

～CMタイアップソングは「JUJU×松尾 潔×小林武史」～

石原さんによる“チャレンジ動画”やCMに特別出演する音楽プロデューサーの松尾 潔さんにもご注目!



東京メトロ(本社:東京都台東区、社長:山村 明義)は、イメージキャラクターに石原さとみさんを起用し、東京の魅力をお伝える「Find my Tokyo.」キャンペーンの2018年度第三弾CM「高田馬場_アジアの深み」篇を、2018年9月28日(金)4:00から特設WEBサイト(www.findmy.tokyo)にて、9月30日(日)から全国のTVCM、10月1日(月)からメトロ駅構内・車内ディスプレイにて順次公開します。

今回のCMは、東西線に乗って高田馬場へ。アジア風のスタイルで訪れた石原さんは、お出かけ相手の安田聖愛さんと一緒に、高田馬場で見つけたアジアの魅力を体験していきます。

きれいなカンボジアシルクが置いてあるお店を発見したり、街の人からおすすめされた本場さながらのミャンマー料理屋さんでお昼ご飯を食べたり、見た目がかわいい台湾スイーツを堪能したり、アジアの深みにハマっていく石原さん。また、訪れたスポットで、その国の言葉で気持ちをつぶやいている姿にもご注目ください!

CMソングは、「JUJU×松尾 潔×小林武史」による「メトロ」。小林武史さん、松尾 潔さんWプロデューサーのもと、JUJUさんが歌いあげています。

10月～12月は、新宿区の高田馬場駅、落合駅、東新宿駅をご紹介する広告を展開予定。CMやポスターの他にも“チャレンジ”をテーマに、各エリアならではのさまざまな“Find体験/カルチャー体験”(“あなたもチャレンジ! Find my Tokyo.”)をご紹介します。特設WEBサイト/東京メトロ駅構内・車内ディスプレイ限定公開の、石原さんによる“チャレンジ動画”は今回も必見!石原さんの魅力いっぱいの動画をお楽しみください!

■ Find my Tokyo.のSNSアカウントでも情報配信中

Find my Tokyo.のFacebookおよびInstagramでは、石原さとみさんを起用したCMやポスターの情報の他、日々さまざまな街の“あなたもチャレンジ! Find my Tokyo.”をご紹介します。

・Facebook: アカウント名<Find my Tokyo.>で検索 <https://www.facebook.com/Find-my-Tokyo-185384951968638/>

・Instagram: アカウント名<challenge_find_my_tokyo>で検索 https://www.instagram.com/challenge_find_my_tokyo/?hl=ja

キャンペーンキャラクター:石原さとみ



<石原さとみ (いしはら さとみ) >

1986年12月24日生まれ 31歳
東京都出身。第27回ホリプロタレントスカウトキャラバンでグランプリ受賞。
その後、ドラマや映画、CMなど幅広く活躍。
デビュー15周年を記念した写真集「encourage」が発売中。
2018年1月期連続ドラマ「アンナチュラル」(TBS系)で主演を務めた。
2018年2月からは、主演舞台「密やかな結晶」で4年ぶりとなる舞台に出演した。
2018年7月には連続ドラマ「高嶺の花」(日本テレビ系)にて主演を務めた。

CM出演:安田聖愛



<安田聖愛 (やすだ せいあ) >

1996年6月生まれ、秋田県出身。15歳の時、第35回ホリプロタレントスカウトキャラバンを東北大会から勝ち抜いて、グランプリを受賞。その後、モデルやテレビドラマ、映画など多方面で活躍中。代表作品 映画『赤×ピンク』(2014) / CX『ストロベリー・ナイト〜東京〜』(2013) / 映画『LDK』(2014) / 映画『群青色の、とおり道』(2015)

タイアップ楽曲:メトロ

小林武史さんより「メトロ」に込めた想いを寄せてもらいました。

歌詞が先にあって、あとで曲をつけるという、いわゆる“詞先”のやり方でできた曲です。
少女と大人の女性の記憶や時間の移動間が、東京メトロのCMに相応しく、新しい感覚でもある。
歌詞から、作曲～アレンジへと広げて、僕も小さな旅をするみたいに曲が出来上がっていきました。なによりJUJUの歌が凄いです。
ジャンルやスタイルを軽く超えていくような表現が、この歌にはあると思っています。

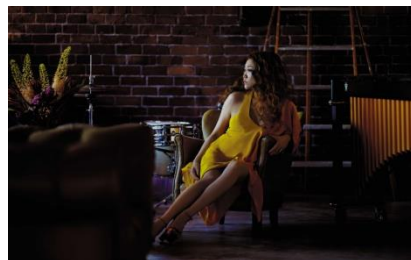
<JUJU>

18歳で単身ニューヨークへ。幼少期からあこがれていたジャズをはじめ、さまざまなジャンルの音楽に触れ独自の音楽性を築いていく。2004年デビュー。2006年「奇跡を望むなら...」でブレイク。その後もオリジナル曲に加え、JAZZ ALBUM「DELICIOUS」やカバーALBUM「Request」シリーズなど様々な企画で大ヒット。2018年2月に7枚目のオリジナルALBUM「I」をリリースし、4月～10月にかけて12万5千人超を動員する全国ホール～アリーナツアーを開催。

夏には毎年恒例となるブルーノート東京にて全18公演のジャズ ライヴを行い、8月25日でデビュー15周年を迎えた。15周年スペシャル企画として、10月31日東京メトロタイアップソング「メトロ」、続いて、12月5日にはJAZZ ALBUM「DELICIOUS」シリーズの最新作をリリースする。

【JUJU 37th Single / JUJU×松尾 潔×小林武史「メトロ」 10.31 Release】

公式サイト: <http://www.jujunyc.net/>



<松尾 潔>

1968年生まれ。福岡市出身。
音楽プロデューサー、作詞家、作曲家。
早稲田大学在学中にR&Bやヒップホップを主な対象としてライター活動を開始。米英での豊富な現地取材をベースとした執筆活動、多数のラジオ・TV 出演を重ね、若くしてその存在を認められる。
久保田利伸との交流を機に90年代半ばから音楽制作に携わり、SPEED、MISIA、宇多田ヒカルのデビューにプレーンとして参加。その後プロデュースした平井堅、CHEMISTRY を大成功に導いた。
2008年、EXILE「Ti Amo」(作詞・作曲・プロデュース)で第50回日本レコード大賞を受賞。
2011年、JUJU「この夜を止めてよ」(作詞・プロデュース)で第53回日本レコード大賞優秀作品賞を受賞するなど、ヒット曲、受賞歴多数。
プロデューサー、ソングライターとして鈴木雅之、EXILE、JUJU、由紀さおり、三代目J Soul Brothersなど数多くのアーティストに提供した楽曲の累計セールス枚数は3000万枚を超す。



公式Twitter: <https://twitter.com/kiyoshimatsuo>

高田馬場ポスター



高田馬場のポスターでは、ミャンマー料理である“シャン料理”が食べられる『ノング・インレイ』にて現地の味を楽しんでいる様子を撮影しました。
石原さんの可愛らしい表情に注目してください！

あなたもチャレンジ！ Find my Tokyo.

10月～12月にご紹介予定の高田馬場、落合、東新宿での“チャレンジ”動画をお届けします。石原さんが体験している“チャレンジ”以外にも、特設WEBサイトでは200以上の“チャレンジ”をご用意！みなさんもぜひ、その街ならではの魅力的な“チャレンジ”を楽しんでみてください！

トーフア Challenge261：豆花をカスタマイズしよう！

(東西線 高田馬場駅 / I♥豆花)



- ・豆花（トーフア）は豆乳で作られたプルプルのプリンに甘いシロップをかけて食べる台湾の人気スイーツ。素朴な甘味とヘルシーさで、日本でもじわじわと注目され始めています！ここ「I♥豆花」では、豆花からシロップ、トッピングまで様々なメニューの中からカスタマイズすることができます。
- ・ゴマの豆乳プリンを中心に、カスタマイズを楽しむ石原さん。
- ・石原さんの特製豆花を食べたのは、安田さん！
どんなリアクションが飛び出すのか、注目です！

challenge 262：シャン料理を食べてみよう！

(東西線 高田馬場駅 / ノング・インレイ)



- ・ここノング・インレイでいただける“シャン料理”は、アジアの文化を堪能できる高田馬場でもなかなかお目にかかれない料理の一つです。シャン料理はミャンマーのシャン族が生み出した料理で、油分が少なく、発酵食品が豊富なことが特徴です。
- ・石原さんが注文したのは、パパイヤのサラダとハイビスカスのスープ。ハイビスカスは、少しとろみがあっておいしい！と石原さん。
- ・どの料理も石原さんの感想からスパイシーさが伝わってきます。

challenge 274：工房で型染めをしよう！

(東西線 落合駅 / 二葉苑)



- ・新宿区の地場産業である染物。この二葉苑は昔ながらの技法を伝え続ける型染めの工房です。
- ・型染めは、別々の穴が空いた複数枚の型を順番に使って染めていくことで模様を作っていく、江戸時代から着物染めに利用されてきた手法です。肘を軸にかるゝく塗っていく力加減の難しさに、職人の先生の技術力を感じることができます。
- ・塗り終わった型をめくる度、石原さんも感動！蒸し器から取り出した石原さんの作品の仕上がりは必見です！

challenge 275：東京で忍者になってみよう！

(副都心線 東新宿駅 / 忍者からくり屋敷)



- ・今では日本の象徴の一つとなった忍者。ここ、忍者からくり屋敷は大都会東新宿のビルの中で忍者になることができるスポットです。
- ・忍者の先生から指導を受けて、手裏剣投げや居合の体験が可能。屋敷には忍者ならではのからくりが仕込まれています。
- ・手裏剣投げを体験した石原さんも、楽しんで何度もチャレンジ！石原さんの手裏剣投げの実力やいかに！

「Find my Tokyo.お土産」第二弾！ 10月上旬より販売！ (※12/25 (火) 販売終了予定)

「工房で型染めをしよう！」のチャレンジスポットである「二葉苑」とFind my Tokyo.がタイアップして、オリジナル土産第二弾である【テーブルセンター】(税込2,800円)を販売いたします。

チャレンジ動画で使用している型と同じ模様、Find my Tokyo.のロゴが入った特製テーブルセンターです。是非お買い求めください。

Find my Tokyo.キャンペーン 新宿区（高田馬場／落合／東新宿）篇

Find my Tokyo.キャンペーンと連動して、様々な施策でエリアの魅力を紹介していきます。
この機会にぜひ、あなたの新しいお気に入りの街を見つけてください！

■地域応援企画「東京よりみちか」※毎月25日発行、駅構内ラックにて配布

毎月25日に発行される「東京トレンドランキング」内で、思わず寄り道したくなるスポットをご案内。
10月号では、高田馬場、11月号では落合、12月号では東新宿を取り上げます！紹介しているスポットで、「東京トレンドランキングを見た！」と言っていただくと、素敵なグッズをプレゼントするキャンペーンを展開します。

（※スポットにより一部条件が異なります。）



■「TOKYO METRO NEWS」※毎月1日発行、駅構内ラックにて配布

10月号は、高田馬場駅周辺のスポットを取り上げ、「昼はのびのび、夜はわいわい オールタイム高田馬場」をテーマに特集します！気ままに昼の時間を楽しめるスポットや、気の合う仲間と盛り上がる夜のスポットを紹介しています。



■ウォーキングイベント「東京まちさんぽ」※10月27日（土）開催予定

ウォーキングイベント「東京まちさんぽ」では、石原さとみさんが「Find my Tokyo.」のCMやポスターで巡ったスポットや、東京メトロ沿線の特色あるエリアを散策していただくイベントです。

