

視覚特別支援学校の生徒向けのイベント 「聞いて・触って東京メトロ！」を実施します！

東京地下鉄株式会社（本社：東京都台東区、代表取締役社長：山村 明義、以下「東京メトロ」）では視覚に障がいのある生徒向けのイベントとして「聞いて・触って東京メトロ！」を実施します。

このイベントは、東京メトロと筑波大学付属視覚特別支援学校が連携し、同校の小学生・中学生を対象に、実際に駅構内や電車内から聞こえてくる「音」や東京メトロ社員が業務で使用する「物」の紹介や、実際の改札や電車に触れることで親しみを深め、東京メトロを身近に感じていただくことを目指します。また、安全・安心に東京メトロをご利用いただくため、駅ご利用方法についても紹介し、より安全に・楽しくお出かけするきっかけを提供します。

第1弾として、東京メトロ社員が筑波大学付属視覚特別支援学校を訪問し、東京メトロで実際に使用されている様々な音を活用したクイズ大会やマジックハンド操作体験、乗務員カバン紹介など、実物を用いた体験ができるイベントを実施します。

第2弾として、第1弾にご参加いただいた生徒の皆様を東京メトロ総合研修訓練センターへ招待し、模擬ホームや模擬改札（ステップアップステーションセンター内）を使用した体験や東京メトロ社員との意見交換会を実施します。

今後も東京メトロでは、すべてのお客様に安全・安心にご利用いただけるよう様々な取り組みを行ってまいります。

詳細は別紙をご参照ください。



筑波大学付属特別支援学校



総合研修訓練センター

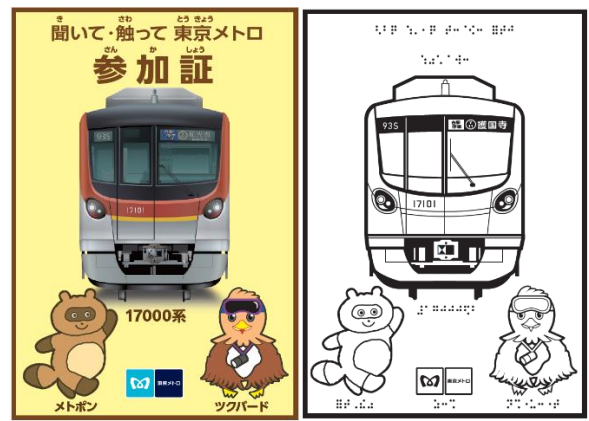
「聞いて・触って東京メトロ!」概要

1 第1弾開催概要

- (1) 開催日
2021年11月30日(火)
- (2) 開催場所
筑波大学附属視覚特別支援学校
- (3) 対象学部
小学部及び中学部 22名
- (4) 実施内容
 - ・東京メトロで実際に使用されている様々な音を活用したクイズ大会
 - ・マジックハンド操作体験
 - ・乗務員カバン紹介
 - ・参加証プレゼント など



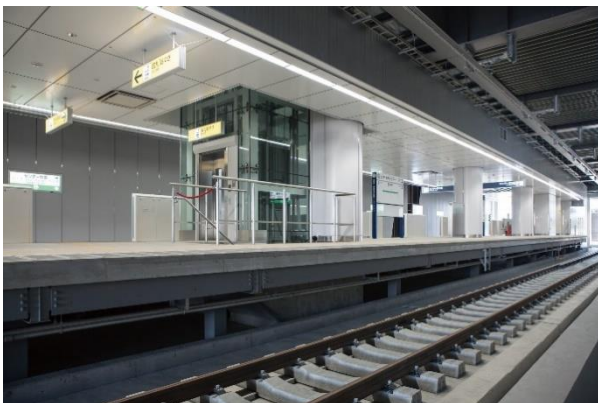
マジックハンド・乗務員カバン



参加証(両面)

2 第2弾開催概要

- (1) 開催日
2022年1月29日(土)
- (2) 開催場所
東京メトロ総合研修訓練センター
- (3) 対象学部
第1弾で参加された学生の皆様 約13名(予定)
- (4) 実施内容
 - ・非常停止ボタン操作体験
 - ・模擬改札(ステップアップステーションセンター内)でのきっぷ購入体験 など



模擬ホーム



SSC(ステップアップステーションセンター)