

安心な空間

パーソナライズド

デジタル

東京メトロ my!アプリで 全路線の号車ごとのリアルタイム混雑状況を配信開始します！

9月26日（月）から南北線で配信を開始し全路線での配信へ

～業界初！デプスカメラと人工知能(AI)を用いた列車混雑計測システムを活用～

東京地下鉄株式会社（本社：東京都台東区、代表取締役社長：山村 明義、以下「東京メトロ」）は、お客様により安心して地下鉄をご利用いただくため、2021年7月から東京メトロ my!アプリで号車ごとのリアルタイム混雑状況を配信していますが、2022年9月26日（月）から新たに南北線での配信を開始します。これにより東京メトロ全路線での配信となります。

リアルタイムの車内混雑状況とその後の混雑予測を号車ごとに情報提供しています。この情報から乗車予定区間の混雑傾向を乗車前に確認でき、混雑を避けた快適なご利用が可能になります。※

リアルタイム混雑状況をご確認いただいた回数は直近では月に約20万回以上となり、多くのお客様にご利用いただいております。

デプスカメラと人工知能（AI）を用いた列車混雑計測システムは、鉄道事業者では東京メトロのみで導入しており、第14回日本鉄道技術協会坂田記念賞優秀賞に続き、第21回日本鉄道賞の特別賞受賞が決定しました。今後もシステムを発展させ、お客様に有益な情報の提供を目指していきます。

東京メトロは、お客様により安心して快適に地下鉄をご利用いただけるよう、引き続き、取組みを進めてまいります。

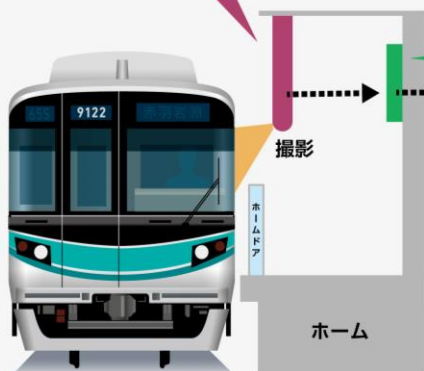
※ ダイヤ乱れ等の影響により、実際の混雑状況と異なる場合がございます。

* 「号車ごとのリアルタイム混雑状況東京メトロ my!アプリ配信」概要の詳細については、参考及び2021年7月14日発出のニュースリリースをご参照ください。（<https://www.tokyo-metro.jp/news/2021/210901.html>）

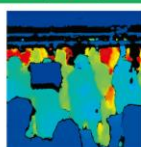
システム概要イメージ

① デプスカメラ

奥行き情報を取得する深度センサーを内蔵したカメラ



② エッジサーバ



奥行き情報を持った画像をテキストデータ化しクラウドサーバへ送信

③ クラウドサーバ



クラウドサーバにてAIにより解析し、号車ごとの混雑状況を算出



東京メトロ my!アプリで
号車ごとのリアルタイム混雑情報をお客様に提供

「号車ごとのリアルタイム混雑状況東京メトロ my! アプリ配信」概要

1 南北線を新たに含めた全路線の号車ごとのリアルタイム混雑状況配信開始日 2022年9月26日(月)

2 号車ごとのリアルタイム混雑状況表示方法

列車走行位置画面の列車アイコンをタップいただくことで、リアルタイムに実測した混雑状況と、その値を用いて予測したその列車のその後の混雑予測情報を号車ごとに4段階で確認することができます。

The image shows three sequential screenshots of the Tokyo Metro my! app. The first is the home screen with a circular map of the subway lines. The second is the train position screen for the Nambu Line, showing a train icon being tapped. The third is the detailed train information screen for a train heading to Nishi-Shinjuku, showing a 4-car train with color-coded crowding levels for each car. A legend on the right explains the 4 levels of crowding: 1 (blue) for '程度に座れる程度' (Degree of seating), 2 (green) for 'ゆったり立てる程度' (Degree of standing comfortably), 3 (orange) for '肩が触れ合う程度' (Degree of shoulder contact), and 4 (red) for 'かなり混み合っています' (Degree of being very crowded).

3 利用料金

無 料 (通信料はお客様ご負担となります。)

4 対応 OS

- ・ iPhone : iOS 12.0 以降
- ・ Android : Android OS 6.0 以降

5 アプリインストール方法

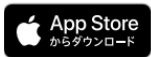
下記のアプリ特設サイトより、インストールページへ移動できます。

<https://www.tokymetro.jp/mobiledevice/smartphone/my/>

また、App Store や Google Play で「東京メトロ」と検索いただいてもインストールできます。



特設サイト



※iPhone, App Store は、米国およびその他の国で登録された Apple Inc.の商標です。

6 お客様のお問い合わせ先

東京メトロお客様センター TEL 0120-104-106 (9:00~17:00/年中無休)