

# 東京メトロ銀座線（商業エリア） 駅デザインコンペ・・・歴史の積層

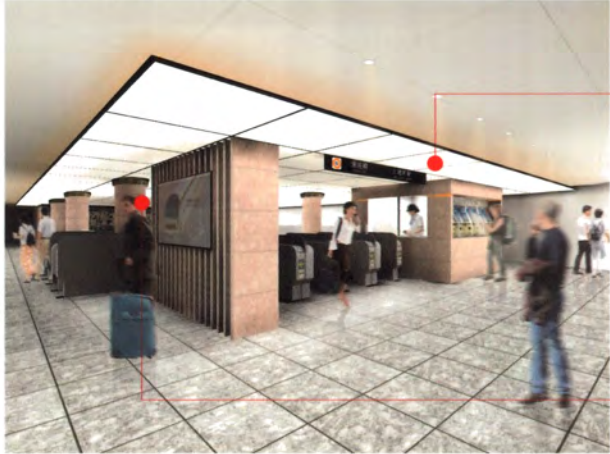
江戸から明治、、、三越前駅、日本橋駅、京橋駅周辺は、現代へと変遷する日本の都市風景を象徴しています。地下鉄の駅がその変遷の一端を積層し表現する事で、それぞれの駅付近の場所性や歴史を認識する事が出来ます。駅の利用者はオリエンテーションを意識し、現代の空間へと導かれます。

## 三越前駅

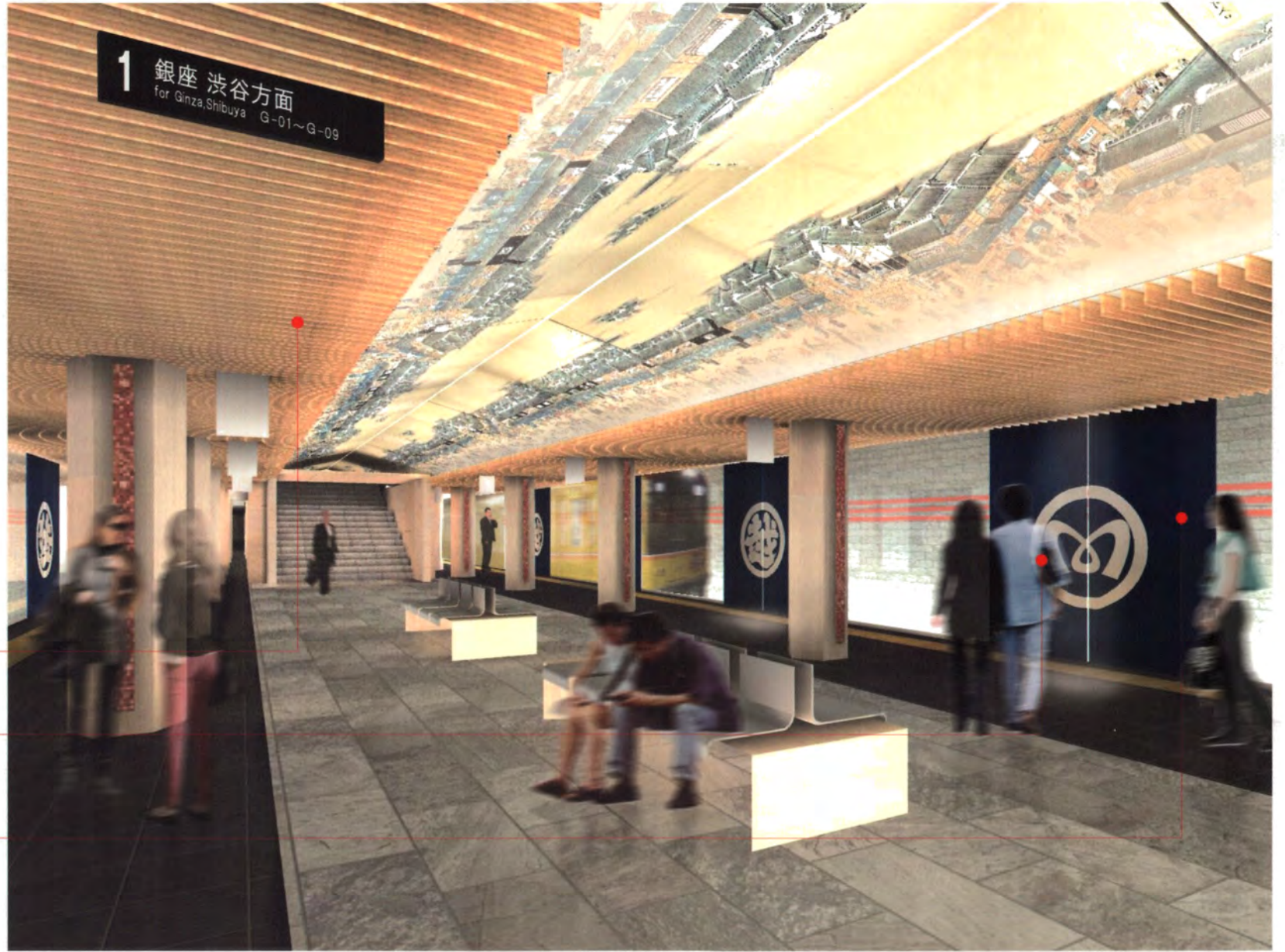
■ホームの天井は、木調ルーバーは江戸の街並みを表現し、大暖簾を投影して、当時の影を落とす。また、既存のタイルを再利用し、現代の空間へと導きます。

■改札の天井は、大理石の柱とアールデコの柱頭デザインを採用し、三越の歴史を表現しています。

■展望の天井は、40代男性のシヨウ変井、改札の天井は、大暖簾を投影して、当時の影を落とす。また、既存のタイルを再利用し、現代の空間へと導きます。



木調ルーバー  
ガラス天井  
ガラス面に大暖簾を投影  
既存のタイルを使用  
大理石の柱とアールデコの柱頭デザイン



## 日本橋駅

■ホームの天井は、石造の橋の表現を模倣し、木造の橋の表現を模倣しています。

■改札の天井は、格天井を採用し、江戸の街並みを表現しています。

■展望の天井は、石造の橋の表現を模倣し、木造の橋の表現を模倣しています。



石造の橋の表現  
木造の橋の表現  
格天井  
石造の橋の様な重厚な石貼り

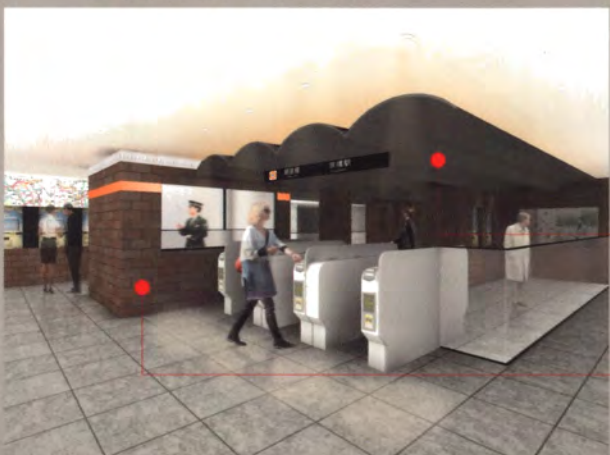


## 京橋駅

■ホームの天井は、竹をパターン化した装飾パネルを採用し、銀座煉瓦街を想起させるレンガの天井を採用しています。

■改札の天井は、鉄板の天井を採用し、銀座煉瓦街を想起させるレンガの天井を採用しています。

■展望の天井は、銀座煉瓦街を想起させるレンガの天井を採用しています。



竹をパターン化した装飾パネル  
銀座煉瓦街を想起させるレンガの天井  
鉄板の天井  
銀座煉瓦街を想起させるレンガの壁

