

# STATION for IDEATION

ひらめきが生まれる駅

## ■トレンドエリアの未来の姿

トレンドエリアの未来の姿を、「生活に、仕事に、遊びに、自分自身にひらめきをもたらす体験装置」と定義。新しい価値観を創造し続ける青山エリアには、「ひらめきが生まれるきっかけ」が、様々な形で内在している。我々は周辺エリアの伝統的/先端的コンテキストを、「ひらめきが生まれるきっかけ」に着目して編集し、空間化を行った。青山のクリエイティブな側面を表現した地下空間は、東京の新たなトレンド発信地となる。

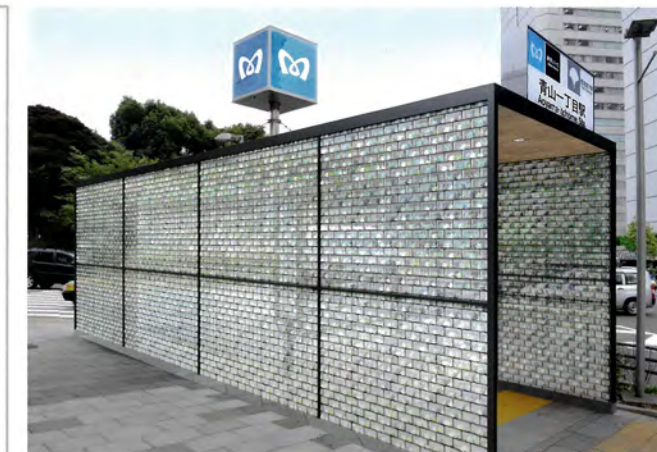
## ■3駅が連動した「ひらめき」のプロセス

ひらめきが生まれる3つのプロセス「情報のインプット」→「自分の中での思考」→「対話によるアウトプット」この3つを各駅のデザインコンセプト「INPUT STATION」「THINKING STATION」「OUTPUT STATION」とし、伝統的、先端的コンテキストに掛け合わせて駅デザインを行った。

## ■ユーザー像

レイ・グッドマン氏 (36歳・男・英国在住)

英アパレル企業のブランドマネージャー。自らがディレクションするコンセプトストアをロンドンとシンガポールに開設し、東京・表参道にコンセプトショップ3号店開設を検討中。今回、視察及び日本のパートナー企業(在青山一丁目)との会議のために来日。東京の先端的な情報と歴史的な背景に強い興味を持っている。

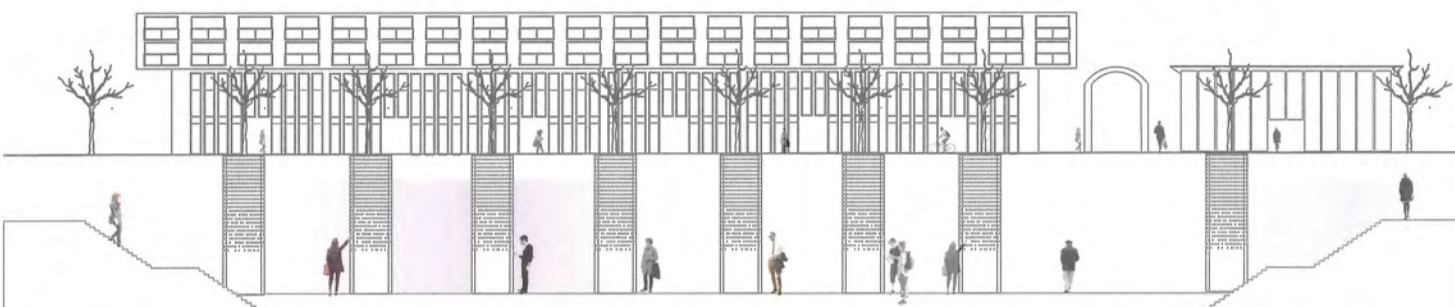


## 表参道駅 INPUT STATION

東京の最先端情報に出会い、ひらめきのインプットを得る駅

### ■空間デザイン：最先端の情報に触れる情報参道空間

伝統：明治神宮の参道としての歴史的なケヤキ並木  
 先端：時代とともに移り変わる、日本と世界のトレンドを映し出す店舗や情報の集積  
 伝統×先端の設え：木列柱×タッチパネルガラススクリーン×街の情報



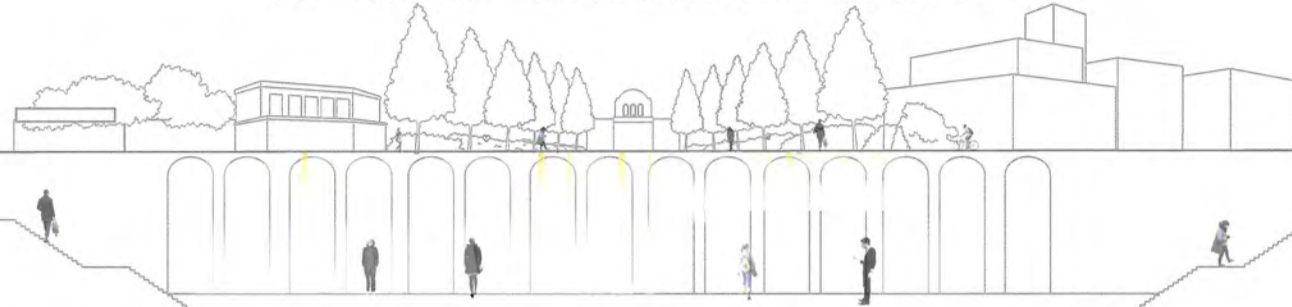
渋谷駅から銀座線に乗り表参道駅に到着すると、煌びやかで先進的な空間が広がっていた。ホームの全面ディスプレイの壁面は、電車の到着時にオレンジ色に変わり、次の瞬間には表参道の情報が映し出され、常に移り変わる表参道らしさを感じた。改札では、女性達がガラスで覆われた柱を見ながら会話をしている。タッチパネルになっているようだ。英語表記切替にタッチすると、表参道や銀座線沿線のおススメスポットが検索できた。話題のカフェ等気になる情報をスマートフォンへダウンロード。ガラススクリーン越しに見ると、柱は木で仕上げられている。待ち合わせていた東京の友人アキが来たので聞いてみると「表参道は明治神宮の参道としての歴史があって、ケヤキ並木をモチーフにしているのよ」と教えてくれた。最先端と歴史が混ざり合った表参道らしいデザインだ。

## 外苑前駅 THINKING STATION

自然の中のような環境で、思考を深める駅

### ■空間デザイン：四季の移り変わりを感じる公園空間

伝統：四季の移り変わりを感じさせる明治神宮外苑の銀杏並木  
 先端：世界各国のインテリアショップの集積  
 伝統×先端の設え：天井面×木漏れ日照明×世界のデザイン家具



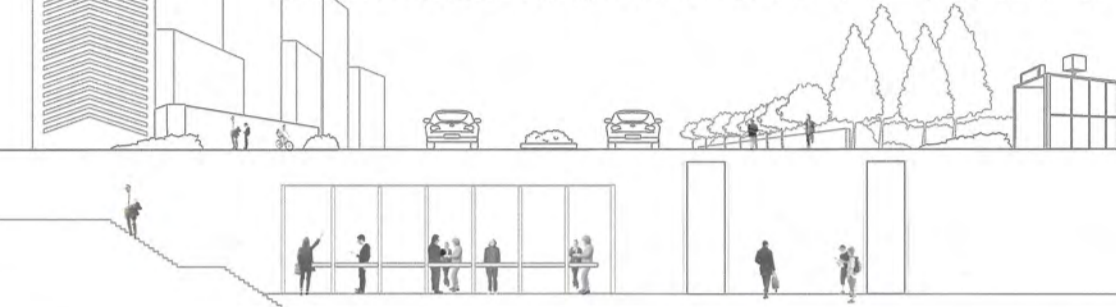
昨日表参道駅で情報をダウンロードしたカフェが気に入り、表参道視察後、歩いてカフェのある外苑前へ。途中、美しく黄色に染まった銀杏並木が目にとまり、都心でも四季を感じられるこのエリアの魅力を感じた。ホテルに戻るうと外苑前駅に下りていくと、そこにはさっき見た銀杏並木のような木漏れ日が射し込む、心地の良い空間が広がっていた。背もたれのあるゆったりとしたベンチには、公園のようにくつろいだり本を読む人がリラックスした表情で座っていた。駅員にきくと、駅の家具は周辺のインテリアショップが提供しているそう。日本人の自然と融和したデザインセンスに感心していると、ふとコンセプトショップのアイデアが浮かんできた。考えを膨らませしばらく座っていると、ホーム天井にオレンジ色のラインが走った。それは電車到着のサインだった。

## 青山一丁目駅 OUTPUT STATION

人との出会いや対話により、ひらめきを形にする駅

### ■空間デザイン：ワーキングスペースを併設した共創空間

伝統：赤坂御所のような緑地帯が提供する都市の自然  
 先端：クリエイティブ産業の集積、クリエイターやオフィスワーカーの集積  
 伝統×先端の設え：植栽×ガラスブロック×ワーキングスペース



今日はパートナー企業との会議の日。パートナー企業のある青山一丁目駅のホームは、木のフローリング・ガラス・植物の緑で構成されたクリエイティブオフィスのような上質な空間で驚いた。駅で合流した同僚のトム曰く、緑地とオフィスが対面する青山一丁目の風景を取り入れたデザインだそう。駅の改札横にはミーティングルームのような場所が併設されており、クリエイターやビジネスマンたちがスマートフォンとPCを使って仕事をしていた。同僚3人と昨日外苑前で思いついたアイデアについてコーヒを飲みながらディスカッション。コンセプトショップのアイデアが広がり、WiFiでロンドン本社とつないで情報を共有した。青山エリアで形にしたアイデアを持参し、パートナー企業のオフィスへと向かった。青山エリアで得たひらめきが新しい一歩につながった。

