

すすメトロ! 01

# どこでも、 ホームドア!

ホームドアをすべての駅へ。

この春、銀座線にもホームドアがついに登場。

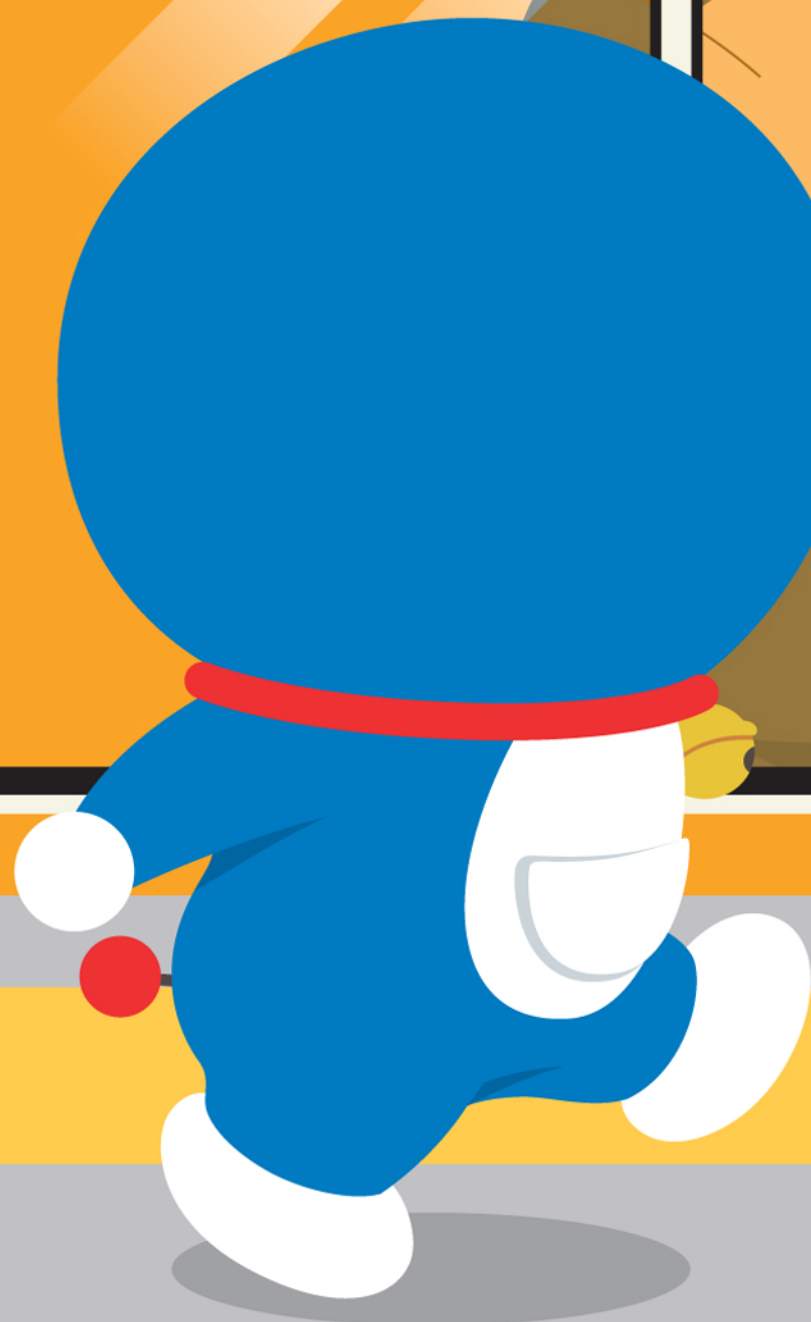
電車との接触・線路への転落事故ゼロをめざして、

東京メトロは全力で取り組んでいきます。

すすめ、メトロ!



上野  
Ueno



いまが、未来の始発です。

